



# Ćwiczenia usprawniające analizę wzrokową\* (z wykorzystaniem materiału obrazkowego i literowego)

## Ćwiczenie 1

- Uczniowie w kartach pracy zakreślają różnice (Załącznik 1a). Omawiają je.
- Nauczycielka może wykorzystać jeden z obrazków i dawać polecenia, np. policz: drzewa, krasnoludki, chmurki, grzyby, zwierzęta itp.

## Ćwiczenie 2

„Ukryte zwierzęta”

Listy zdań. W każdym zdaniu wewnątrz słów, lub między nimi ukryte są nazwy zwierząt. Zdania napisane są BEZ ZAZNACZONYCH NAZW ZWIERZĄT, TO UCZEŃ JE ODSZUKUJE!

*Do domu przyszedł listonosz.*

*Przy klawiaturze komputera leżała myszka i blok do rysowania.*

*Po zakończonej pracy do domu wrócił tata.*

*Ala ubrana była w czerwone rybaczki.*

*Ola ma dużo maskotek.*

*W ogrodzie rosły lewkonie. (Ewentualnie jeszcze „konie”, ale to jest liczba mnoga).*

## Ćwiczenie 3

Kartka z rysunkiem krasnoludka do pokolorowania (Załącznik 1b). Pola do pokolorowania jednym kolorem są podzielone na małe części zaznaczone jedną cyfrą.

## Ćwiczenie 4

Karty pracy dla ucznia (Załącznik 1c).

- *Kartki z okręgami, zachodzącymi na siebie.* Okręgi są różnej wielkości. Polecenie „Policz okręgi”. Wersja łatwiejsza: każdy okrąg jest innego koloru. Wersja trudniejsza – okręgi są tego samego koloru.
- *Kartka z prostokątami zachodzącymi na siebie.* Prostokąty są różnej wielkości. Polecenie: „Policz prostokąty”. Wersja łatwiejsza: każdy prostokąt jest innego koloru. Wersja trudniejsza – prostokąty są tego samego koloru.

---

\*Opracowując materiały do ćwiczeń dla uczniów ze specjalnymi potrzebami edukacyjnymi inspirowano się publikacjami: Frostig M., Horne D., *Program rozwijający percepcję wzrokową – Wzory i obrazki*. Polskie Wydawnictwo Psychologiczne Zarząd Główny, Warszawa 1998, Jamruszkiewicz J., *Kurs szybkiego czytania*. Videograf II Sp. z o.o., Katowice 2002, Skałbana B., *Diagnostyka pedagogiczna*. Oficyna Wydawnicza „Impuls”, Kraków 2011, Sowa B., *Jeśli dziecko źle czyta i pisze*. Wydawnictwo Szkolne i Pedagogiczne, Warszawa 1999, Spionek M., *Zaburzenia rozwoju uczniów a niepowodzenia szkolne*. Wydawnictwo PWN, Warszawa 1985, Zakrzewska B., *Koncepcje procesu reedukacji uczniów z trudnościami w czytaniu i pisaniu*. WSRP, Siedlce 1994, *Zestawy ćwiczeń Logiko Primo i Logiko Piccolo*, praca zbiorowa, Wydawnictwo MAC.

- *Kartka z trójkątami zachodzącymi na siebie.* Trójkąty są różnej wielkości. Polecenie „Policz trójkąty”. Wersja łatwiejsza: każdy trójkąt jest innego koloru. Wersja trudniejsza – trójkąty są tego samego koloru.

## Ćwiczenie 5

Kartki z rysunkami przedmiotów (Załącznik 1d). W każdym z przedmiotów czegoś brakuje. Polecenie: Czego brakuje na obrazkach?

- Czajnik bez rączki.
- Rower bez szprych w kołach.
- Znak „stop” bez litery „s”.
- Sweter z urwanym jednym guzikiem.
- Samochód bez kierownicy.
- Maskotka-miś bez jednego ucha.

## Ćwiczenie 6

Kartki ze słowami: kot, lis, masło, pisak, miś, koc, staw, rok, zamek, parasol, mydło, samochód, robot, rower. Uczeń losuje słowo i podaje inne słowo zaczynające się od litery/głoski takiej, jak na końcu wylosowanego słowa. Można utrudnić zabawę i podawać same rzeczowniki np. kot – traktor.

## Ćwiczenie 7

Polecenie: Ułóż zdanie ze słów. Jedno zdanie na jednym kartoniku, słowa można porozcinać.

- ma, Tomek, psa, Felusia.
- Dorotka, chodzić, szkoły, lubi, do.
- Michał, do, pojechał, babci, wczoraj.
- Franka, Tomek, ma, przyjaciela.

## Ćwiczenie 8

Polecenie: Z podanych słów ułóż przysłowie.

- Gdzie, sześć, nie, co, kucharek, tam, ma, jeść.
- luty, buty, Idzie, podkuj.
- plecień, Kwiecień, przeplata, trochę, lata, trochę, zimy, bo.
- marcu, w, jak, W, garncu.

## Ćwiczenie 9

Polecenie: Odszukaj wszystkie biedronki, które ukryły się na obrazku (Załącznik 1e). Ile ich jest? Rysunek leśnej polany.

Biedronki są: na liściu drzewa, na kwiatku, pod grzybem, pod liściem paproci, na trawie, obok szyszki, na pniu sosny. (Odpowiedź – 7)

## Ćwiczenie 10

Rysunek pokoju (Załącznik 1f). Polecenie: tym pokoju mieszka straszny Brudasek. Pokaż mu, co musi posprzątać i wskaż właściwe miejsca dla przedmiotów.

## Ćwiczenie 11

Karta pracy dla ucznia (Załącznik 1g). Polecenie: Na obrazku ukryły się cyfry: 1, 2, 3, 4, 5, 6, 7, 8, 9. Odszukaj je.

## Ćwiczenie 12

Orientacja w przestrzeni: rysunek pokoju (Załącznik 1h). Uczeń ma opisać, co widzi na obrazku, używając słów: nad, pod, na, obok, z prawej strony, z lewej strony, między.

*Gdzie jest biurko? Gdzie jest łóżko?*

*Gdzie jest okno? Gdzie jest regał z książkami?*

*Gdzie jest lampka?*

*Gdzie leży zeszyt?*

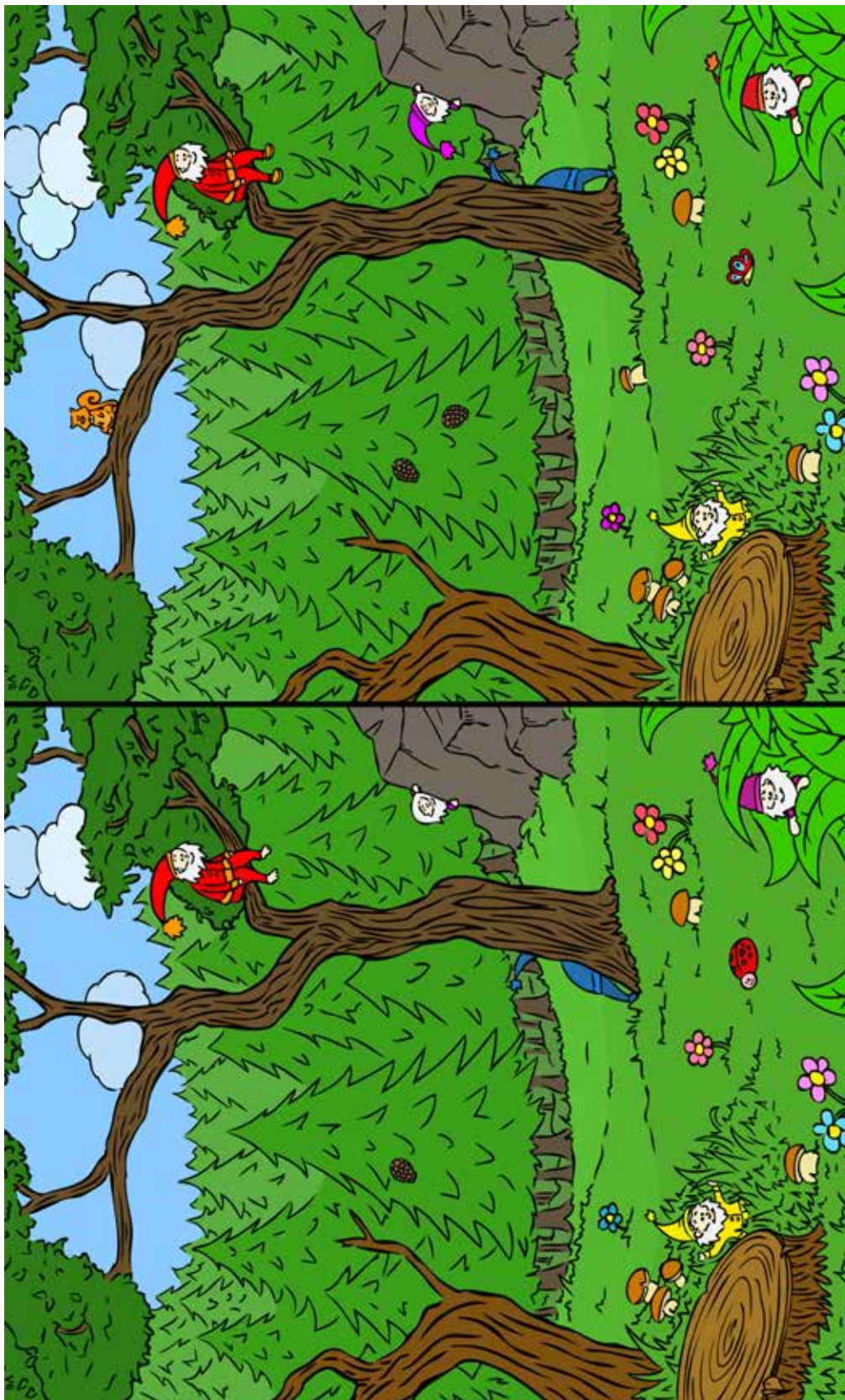
*Co znajduje się w prawym górnym rogu?*

*Co jest za .....? Przed.....? Pomiędzy?*

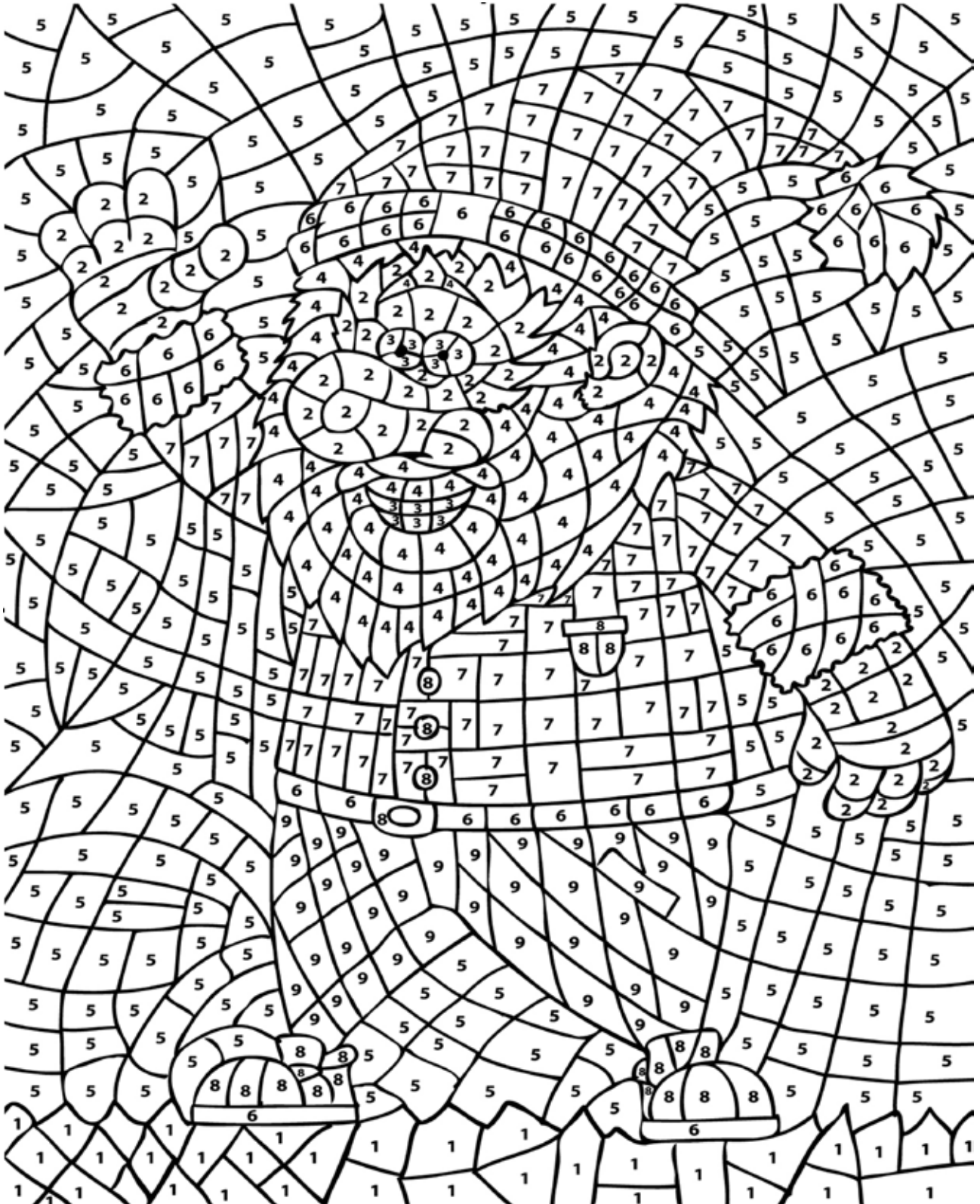
Sprawy wychowawcze: jak powinien wyglądać pokój ucznia? Dlaczego? (krótka samodzielna wypowiedź – kilka zdań)

Prosty rysunek pokoju. Jeden uczeń opisuje, gdzie coś się znajduje – trzyma kartkę z rysunkiem przed sobą tak, by partner zabawy jej nie widział. Drugie dziecko ma odwzorować ułożenie przedmiotów na rysunku na podstawie instrukcji. Uczeń mówi np. okno jest z prawej strony łóżka, lampka jest na biurku itp. Drugi uczeń rysuje. Może zadawać pytania np. „gdzie stoi regał?”

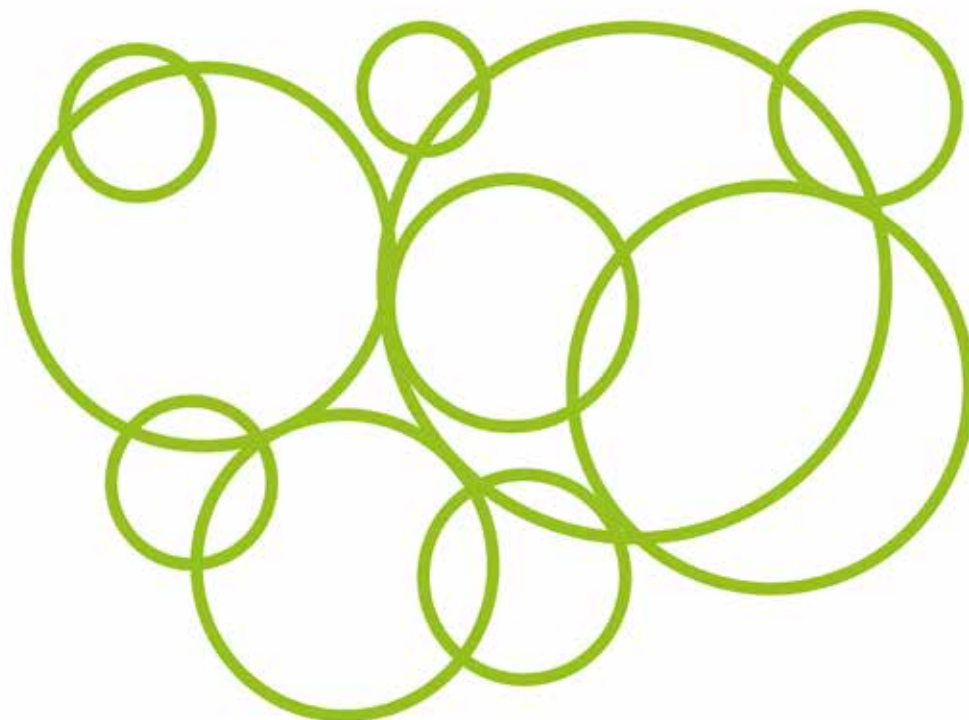
Załącznik 1a do ćwiczeń usprawniających analizę wzrokową:



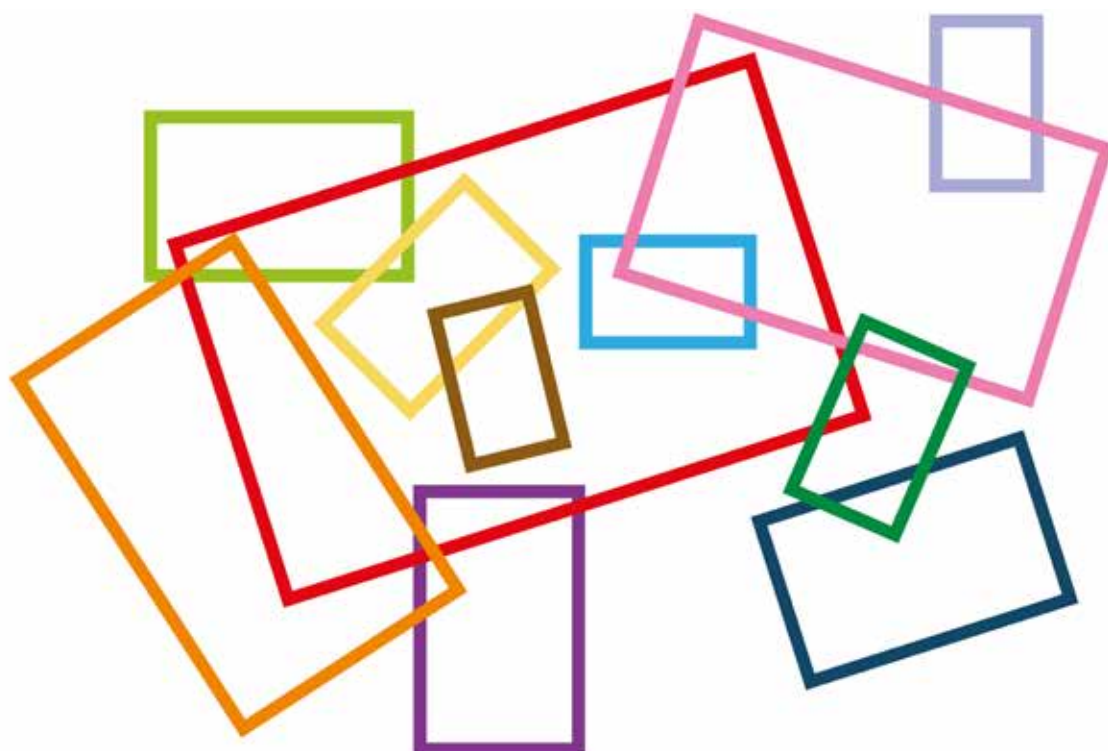
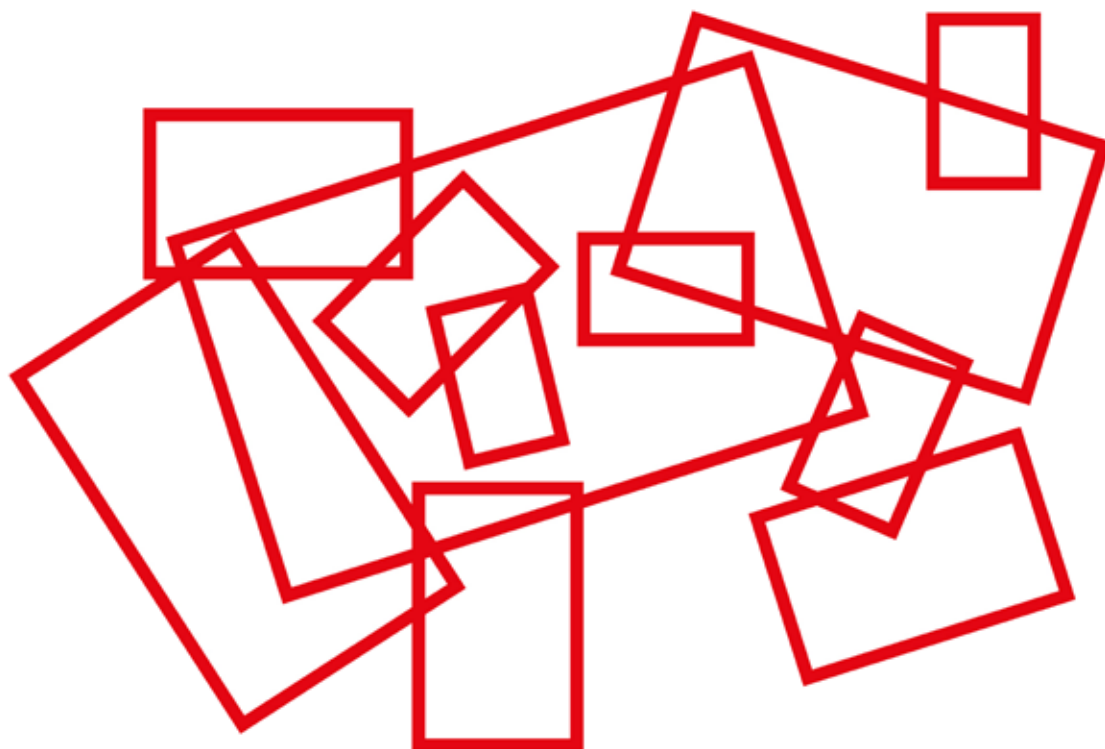
## Załącznik 1b do ćwiczeń usprawniających analizę wzrokową:



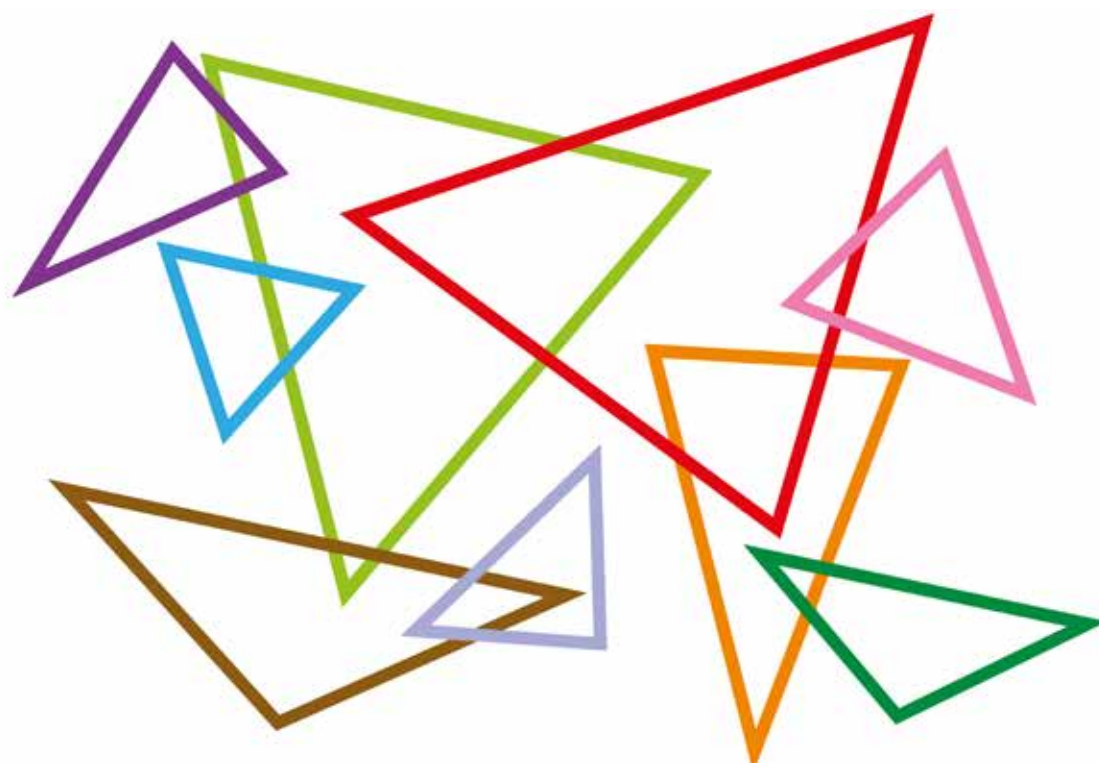
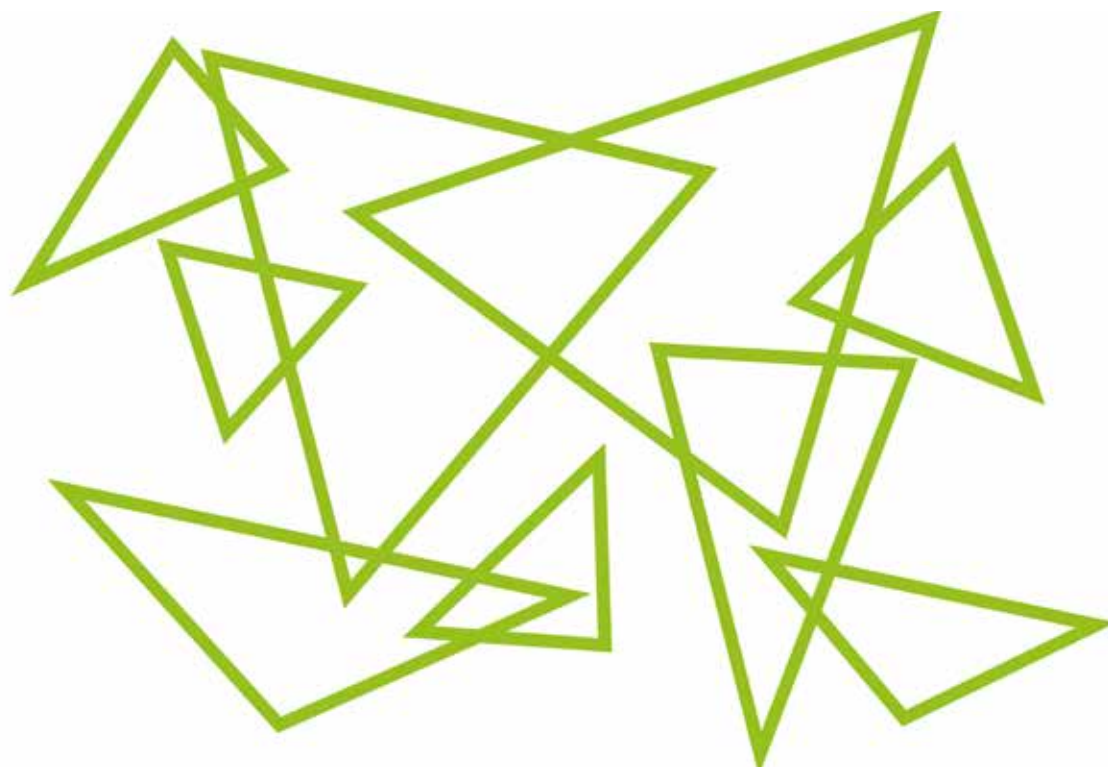
Załącznik 1c1 do ćwiczeń usprawniających analizę wzrokową:



Załącznik 1c2 do ćwiczeń usprawniających analizę wzrokową:

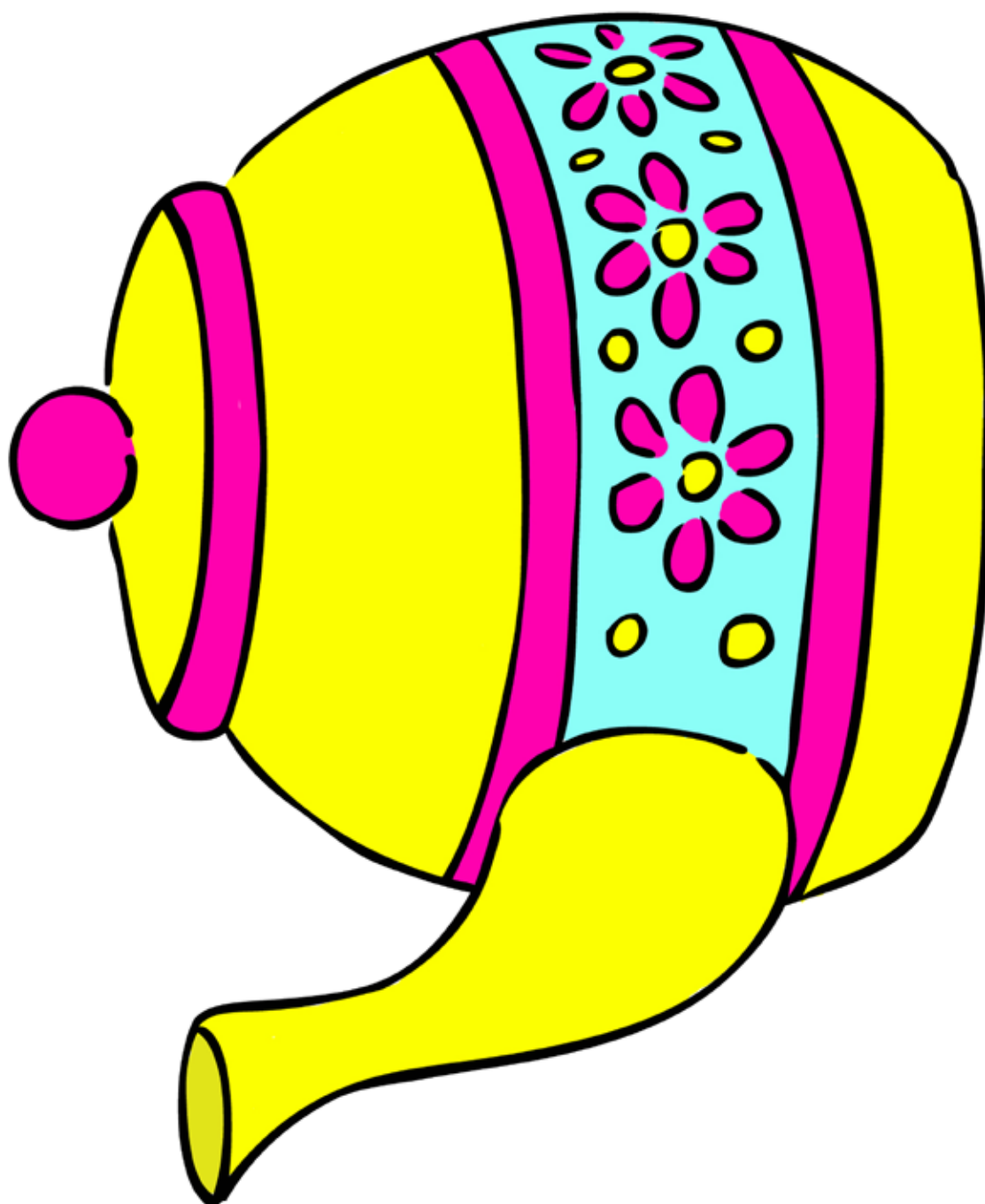


Załącznik 1c3 do ćwiczeń usprawniających analizę wzrokową:

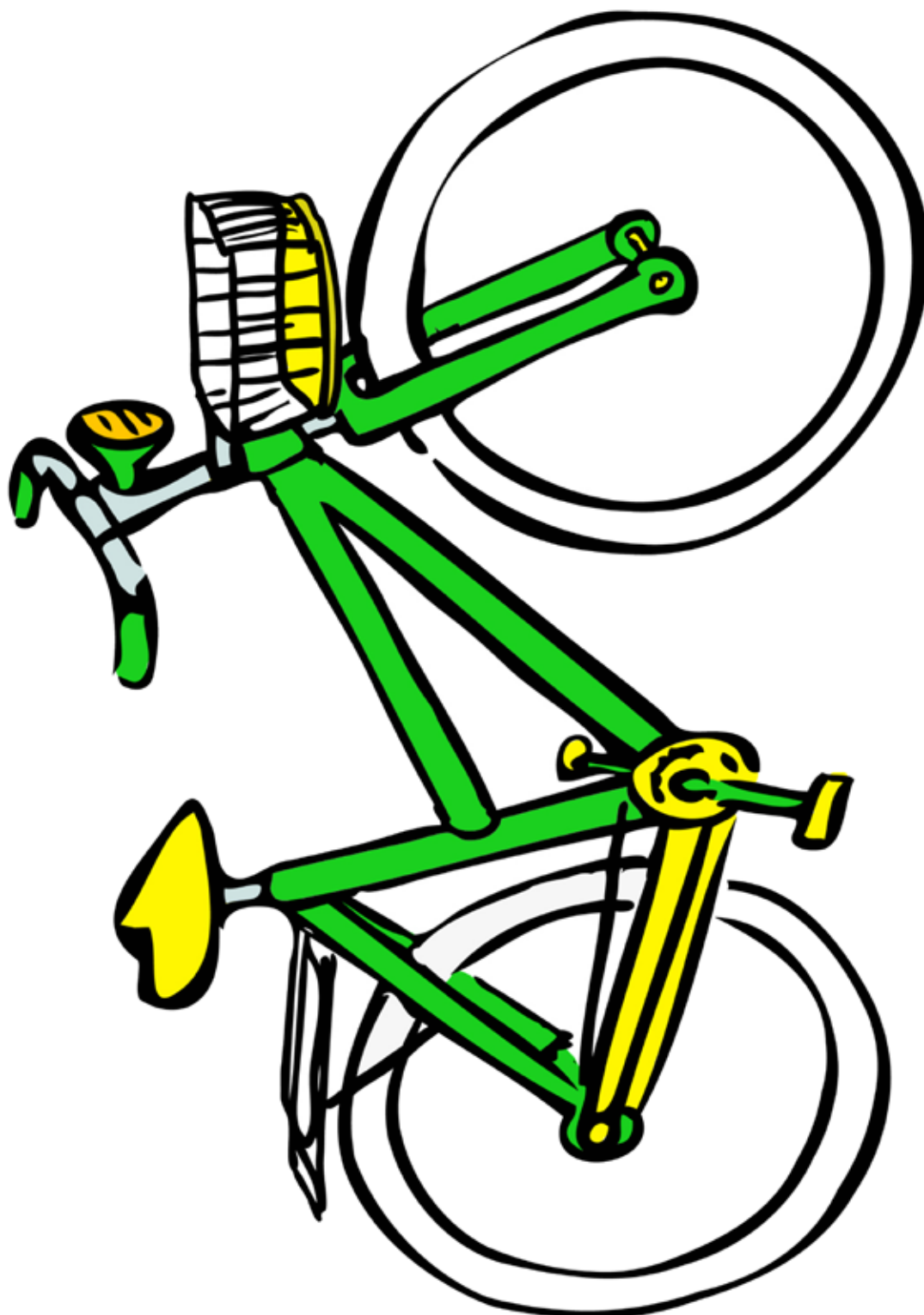




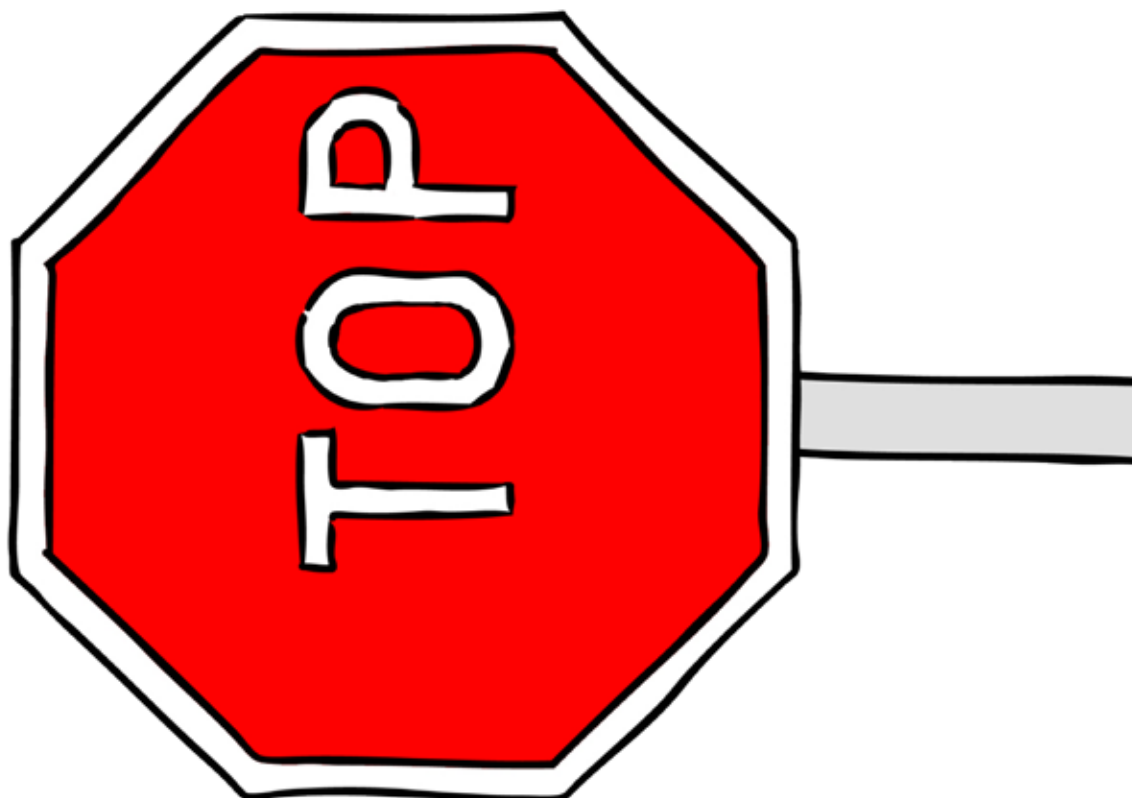
Załącznik 1d1 do ćwiczeń usprawniających analizę wzrokową:



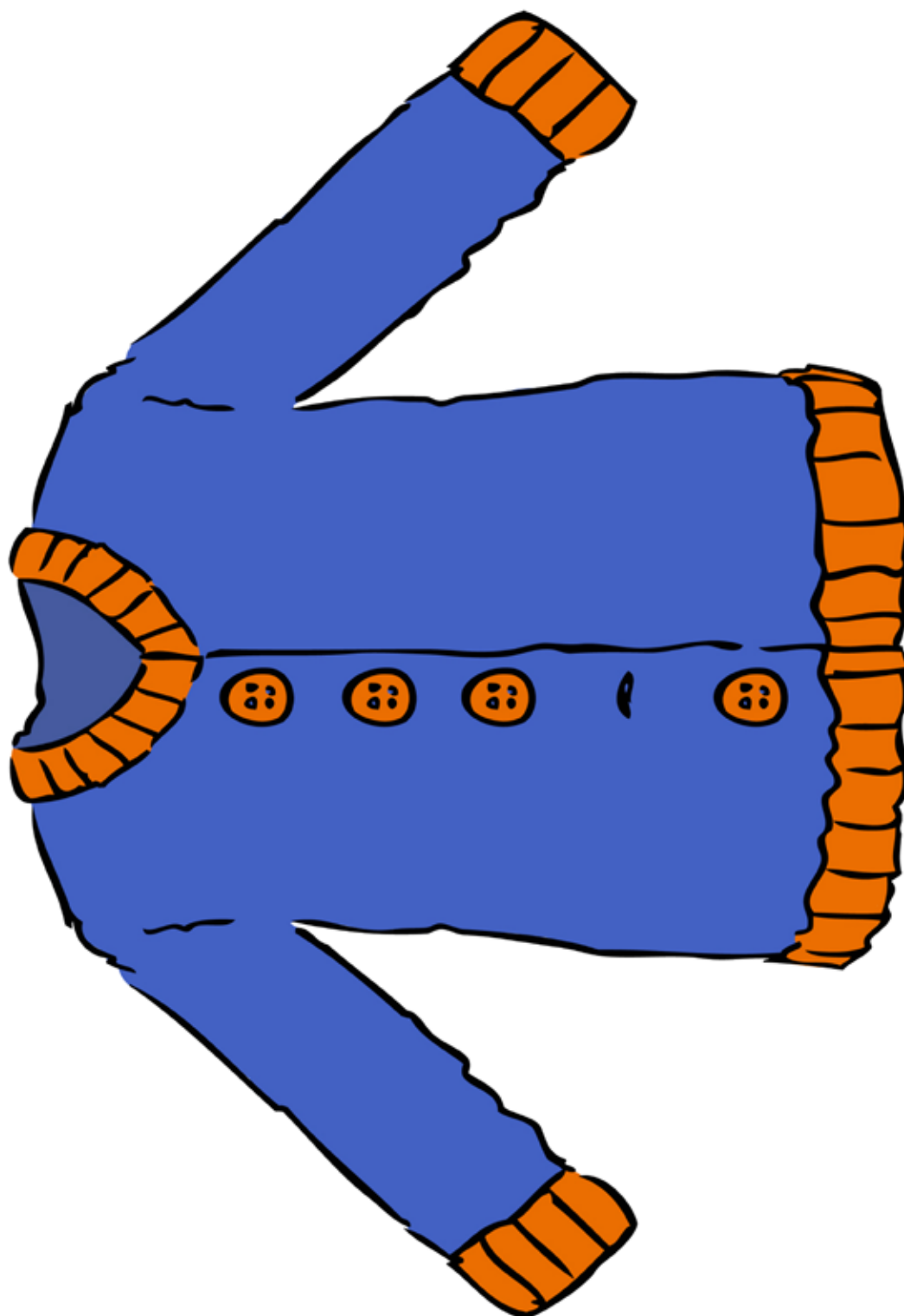
Załącznik 1d2 do ćwiczeń usprawniających analizę wzrokową:



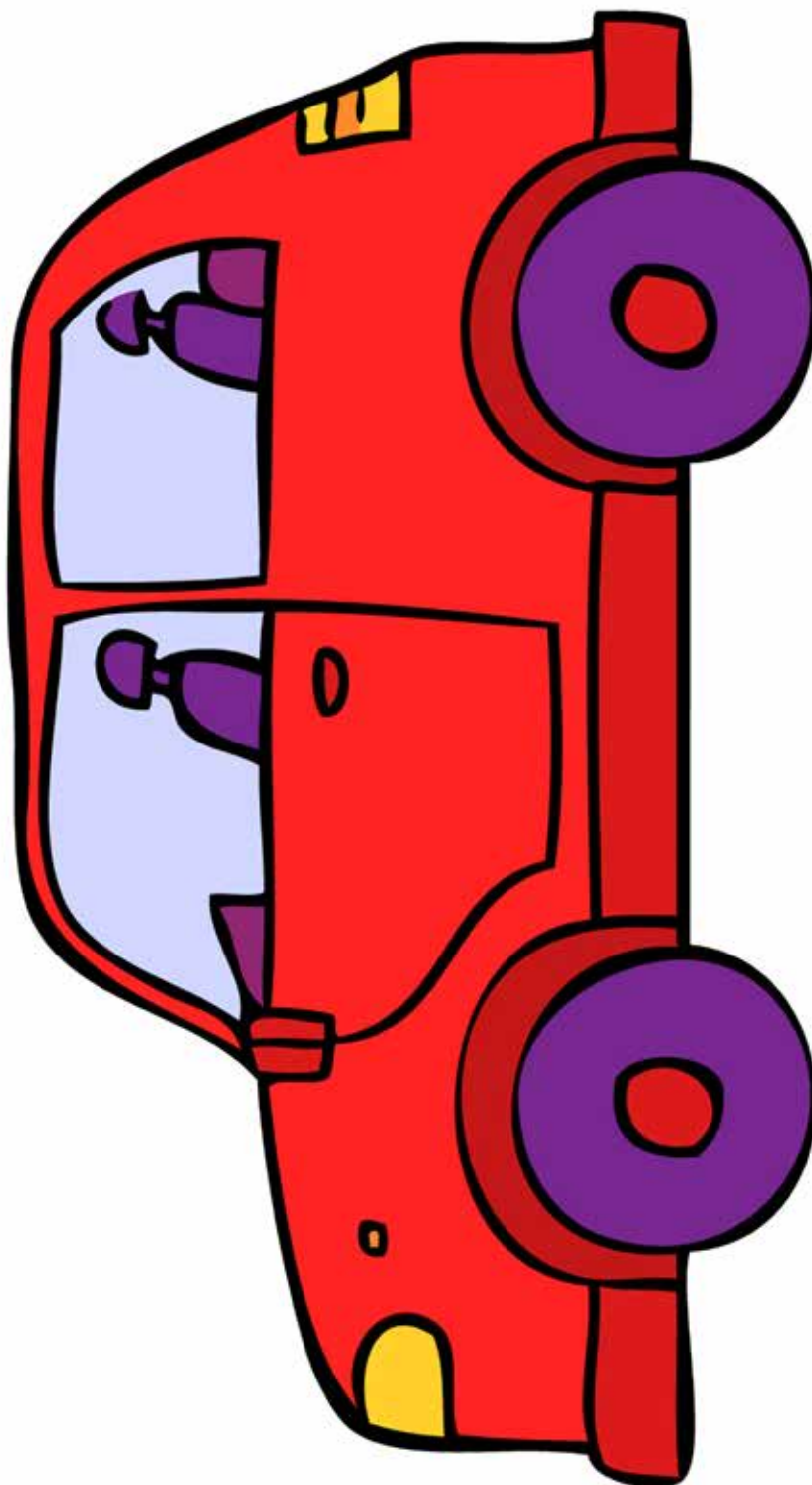
Załącznik 1d3 do ćwiczeń usprawniających analizę wzrokową:



Załącznik 1d4 do ćwiczeń usprawniających analizę wzrokową:

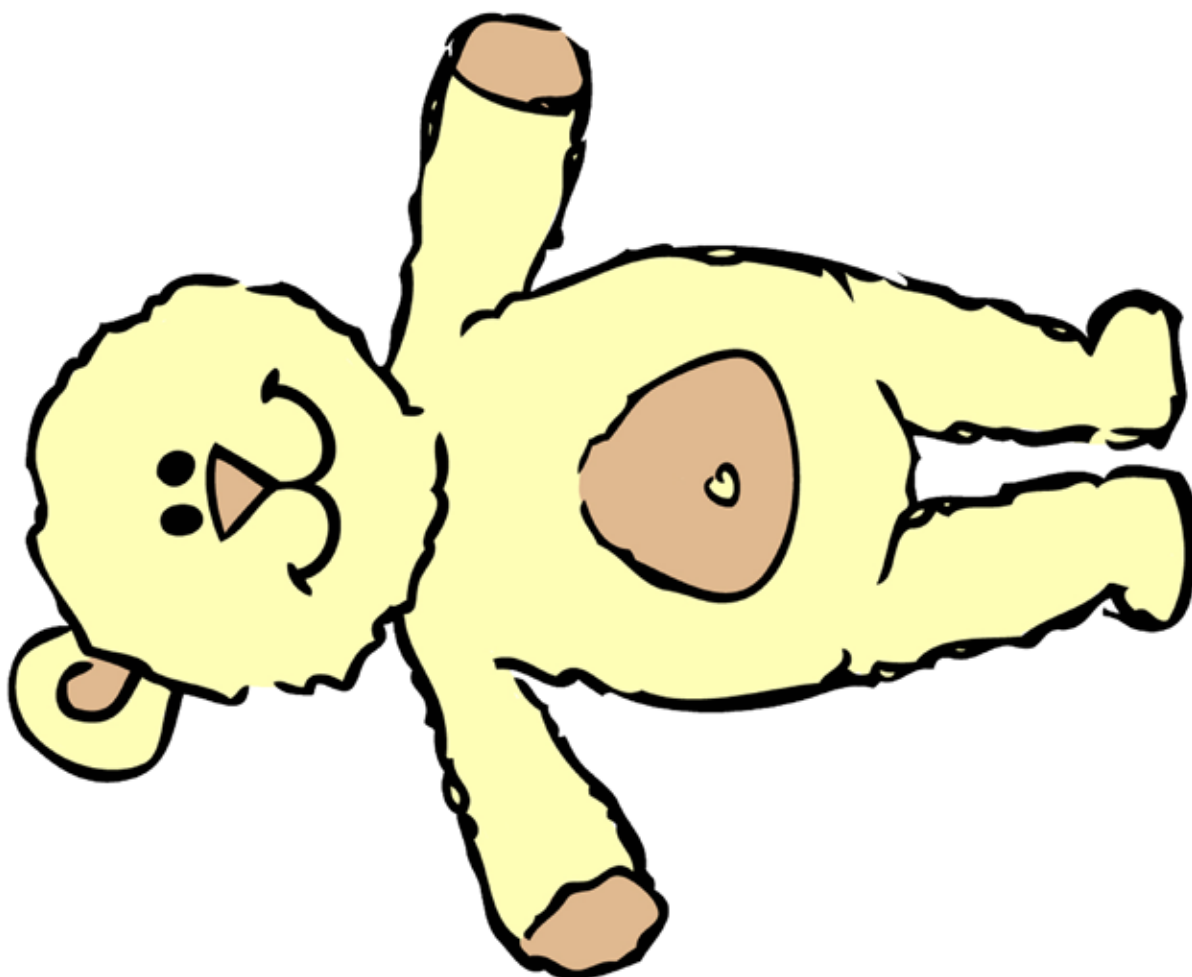


Załącznik 1d5 do ćwiczeń usprawniających analizę wzrokową:





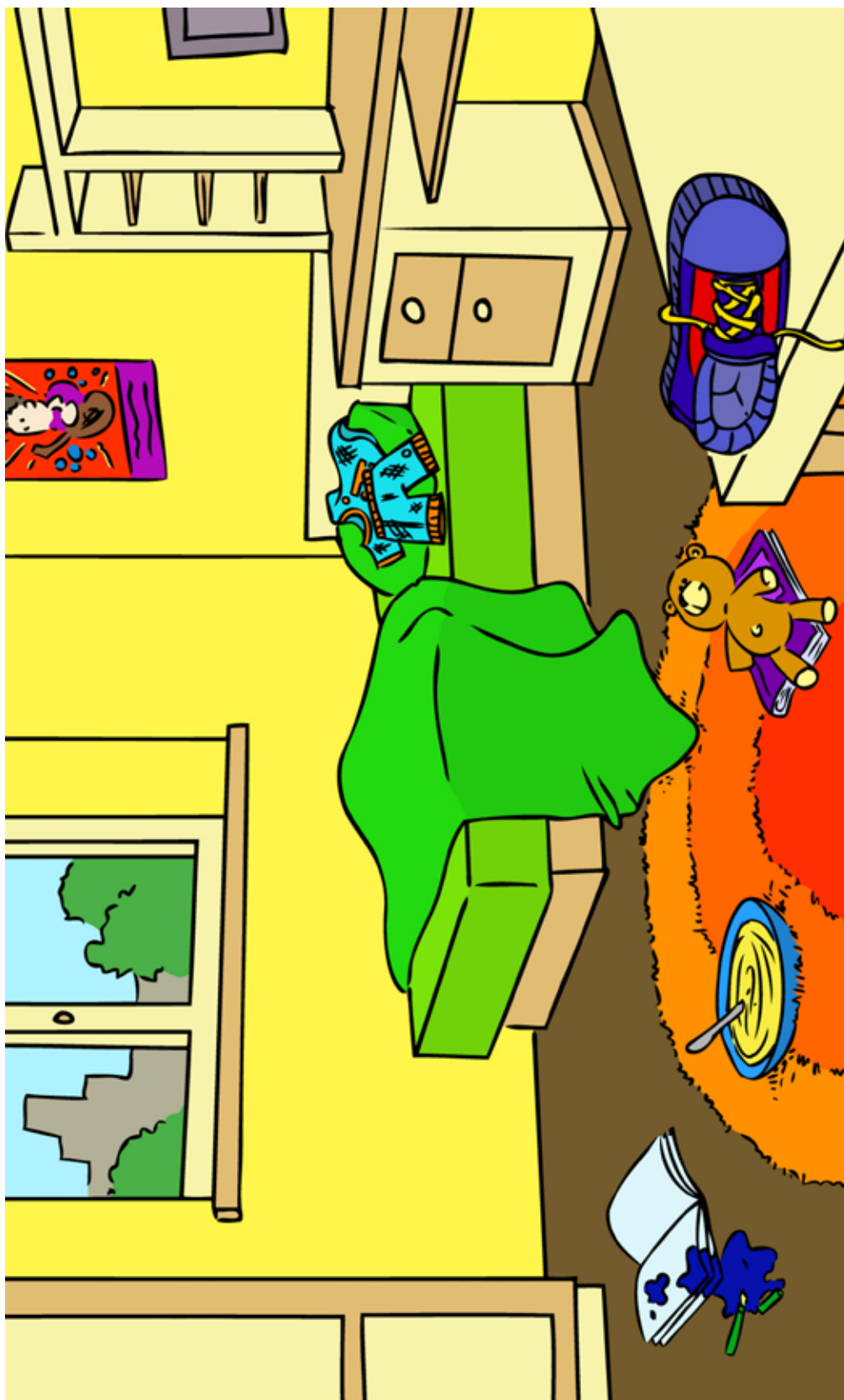
Załącznik 1d6 do ćwiczeń usprawniających analizę wzrokową:



Załącznik 1e do ćwiczeń usprawniających analizę wzrokową:

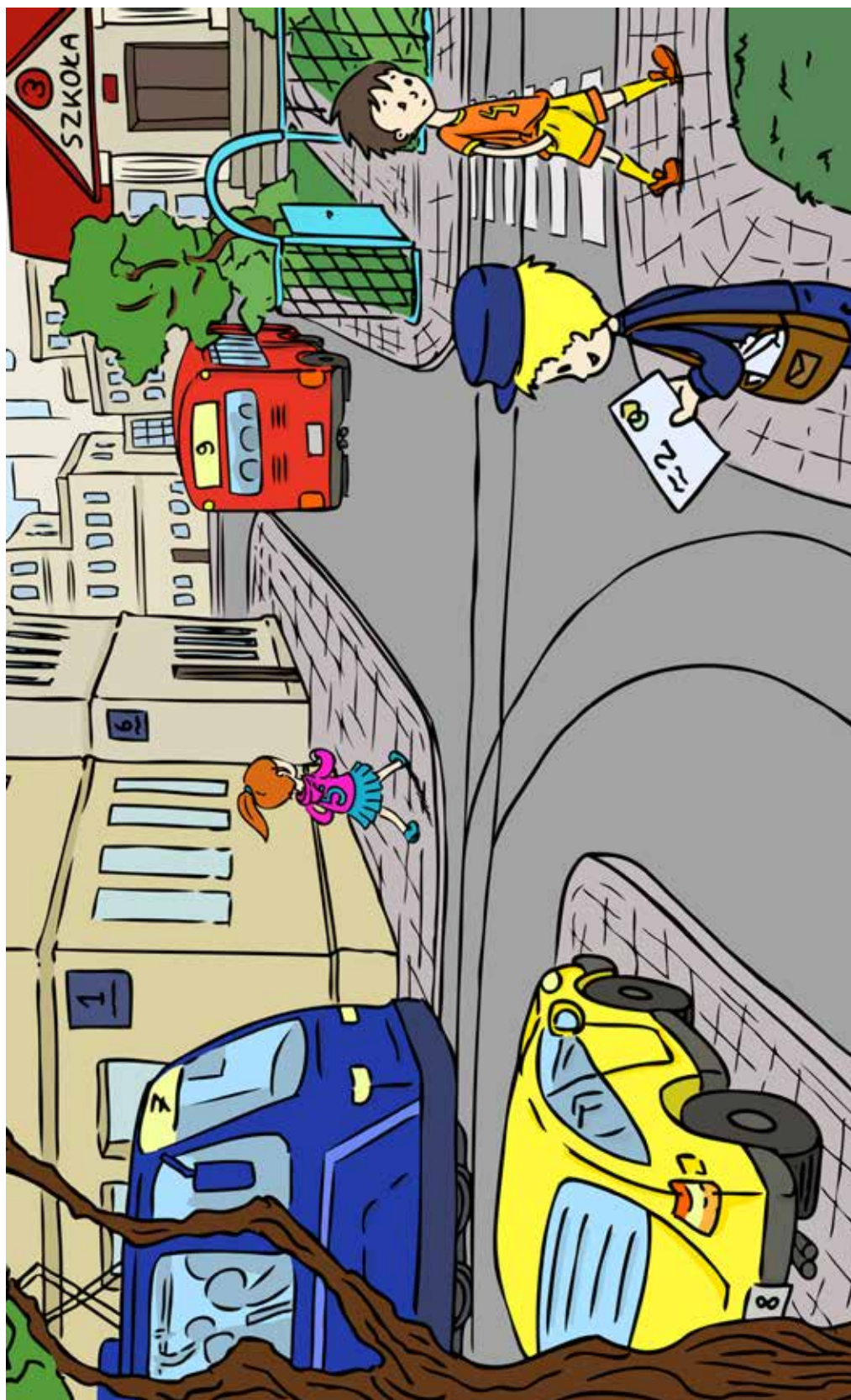


Załącznik 1f do ćwiczeń usprawniających analizę wzrokową:





## Załącznik 1g do ćwiczeń usprawniających analizę wzrokową:



Załącznik 1h do ćwiczeń usprawniających analizę wzrokową:

