

GEOGRAFIA

Wdrożenie
innowacyjnych
programów
nauczania
w gimnazjach

www.4odslony.pl

Dymaczewo Nowe 6-7.12.2013 r.



Przyroda

w 4 odstępach

Cztowiek - najlepsza inwestycja



6-7.12.2013 r.

Projekt współfinansowany ze środków Unii Europejskiej w ramach Europejskiego Funduszu Społecznego

Planujemy projekt międzyprzedmiotowy



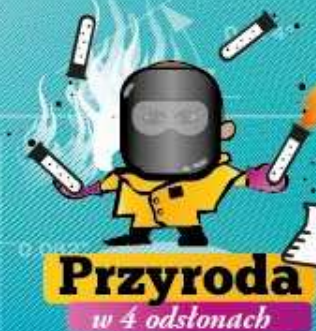
Tajemnicze znaki przyrody.



W świecie zabawek naukowych.



Ogród doświadczeń.



6-7.12.2013 r.

Projekt współfinansowany ze środków Unii Europejskiej w ramach Europejskiego Funduszu Społecznego

Planujemy projekt międzyprzedmiotowy



Ziemia, moja planeta.



Nauki przyrodnicze w kuchni.



6-7.12.2013 r.

Projekt współfinansowany ze środków Unii Europejskiej w ramach Europejskiego Funduszu Społecznego

Planujemy projekt międzyprzedmiotowy

Ad.1

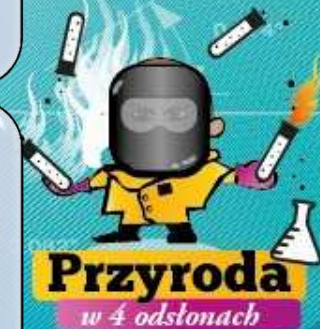
- Opracujemy mapę pogody dla naszej miejscowości.
- Ekstremalne zjawiska pogodowe w naszym województwie – przewodnik.

Ad.2

- Wynalazki starożytnych Chińczyków.

Ad.3

- Którędy do Edenu?
- Dlaczego w naszych ogrodach nie rosną palmy?
- Moja stacja meteorologiczna.



Planujemy projekt międzyprzedmiotowy

Ad.4

- Jak daleko do Neptuna?
- Źródła energii na Ziemi.
- Słońce źródłem życia na Ziemi.
- ??

Ad.5

- Skąd warzywa i owoce w naszej kuchni?



Zajęcia w terenie – kłopot czy uciecha 😊?

Z czego wynikają?

Cele kształcenia

- Korzystanie z różnych źródeł informacji geograficznej: uczeń dokonuje obserwacji i pomiarów w terenie; potrafi korzystać z map, fotografii, rysunków...
- Wykorzystanie różnych źródeł informacji do analizy i prezentowania problemów przyrodniczych, gospodarczych, społecznych...

Zalecane warunki i ...

- Wskazane jest w znacznie większym zakresie korzystanie z obserwacji bezpośrednich, dokonywanych przez uczniów w trakcie zajęć w terenie i wycieczek, oraz jak najczęstsze nawiązywanie do regionu, w którym uczeń mieszka"



Zajęcia w terenie – kłopot czy uciecha 😊?

Gdzie je „zakotwiczyć”?

Treści nauczania

- 1.3 Posługuje się w terenie planem, mapą topograficzną, turystyczną, samochodową (m. in. orientuje mapę oraz identyfikuje obiekty geograficzne (...))
- 10.10 Przedstawia dominanty środowiska krain geograficznych na podstawie (...) obserwacji bezpośrednich

Na których lekcjach?

- W terenie z mapą i kompasem.
- Wycieczka z GPS-em
- Gleby mojej okolicy
- Formy ochrony przyrody w moim regionie
- W ogródku meteorologicznym.



Zajęcia w terenie – kłopot czy uciecha 😊?

W jaki sposób?

- Podział na grupy?
- Karty pracy?
- Wcześniejsze przygotowanie.

A przepisy prawa?

- Wycieczki przedmiotowe
- Pozwolenia
- Liczebność grup



Zajęcia w terenie – kłopot czy uciecha 😊?

I przykład...

Temat: W terenie z mapą i kompasem

Praca z mapą topograficzna okolic szkoły

Obserwacja bezpośrednia

Szacowanie odległości w terenie

Czas trwania: 45 min



Zajęcia w terenie – kłopot czy uciecha 😊?

I przykład...

Uczeń:

Odczytuje informacje o terenie na podstawie znaków topograficznych

Szacuje odległość między obiektami w terenie na podstawie skali mapy

Rozpoznaje kierunki geograficzne w terenie

Posługuje się kompasem



6-7.12.2013 r.

Projekt współfinansowany ze środków Unii Europejskiej w ramach Europejskiego Funduszu Społecznego