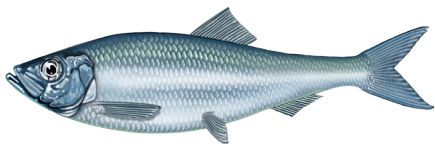


1. Oto zwierzęta, które zamieszkują Morze Bałtyckie. Otocz niebieską pętlą wszystkie ryby, a zieloną pętlą – wszystkie ssaki.



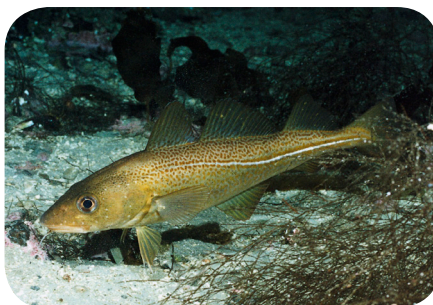
ŚLEDŹ



FLĄDRA



ŁOSOŚ



DORSZ



MORŚWIN



WĘGORZ



FOKA

ryb, ssaków

To jest zbiór

To jest zbiór