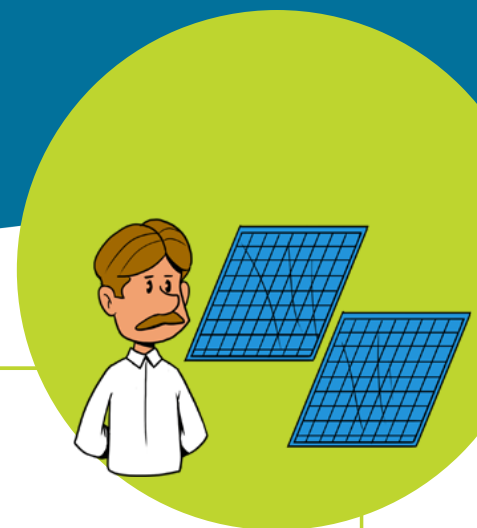


# Technik urządzeń i systemów energetyki odnawialnej



## Kwalifikacje zawodowe

- ✘ **Montaż urządzeń i systemów energetyki odnawialnej.**
- ✘ **Eksploatacja urządzeń i systemów energetyki odnawialnej.**

## 1 Główne zadania i wykonywane czynności

Technik urządzeń i systemów energetyki odnawialnej projektuje i nadzoruje wykonanie instalacji sanitarnych i grzewczych, wyposażonych w urządzenia i systemy energetyki odnawialnej: kolektory słoneczne, pompy ciepła, kotły na biomasę, przeznaczonych do ogrzewania budynków i poboru ciepłej wody.

- Wykonuje szkice i rysunki instalacji sanitarnych i grzewczych.
- Projektuje instalacje grzewcze oraz ciepłej wody użytkowej z kolektorami słonecznymi, pompą ciepła i kotłem na biomasę - w ramach swoich uprawnień.
- Ustala, zgodnie z dokumentacją techniczną, lokalizację urządzeń i instalacji grzewczych.
- Prowadzi budowę lub nadzór techniczny instalacji i urządzeń sanitarnych stanowiących wyposażenie budynku - w ramach swoich uprawnień.
- Montuje i eksploatuje urządzenia i systemy energetyki odnawialnej, organizuje prace z tym związane oraz sporządza wymaganą dokumentację.
- Naprawia, konserwuje i demontuje urządzenia i systemy energetyki odnawialnej.
- Sprawuje nadzór nad utrzymaniem prawidłowego funkcjonowania wyposażenia sanitarnego budynków: instalacji wodociągowych, kanalizacyjnych i grzewczych.

## 2 Kompetencje i kwalifikacje

- Pracę w zawodzie technika urządzeń i systemów energetyki odnawialnej może wykonywać osoba, która ukończyła technikum i zdała egzamin potwierdzający kwalifikacje w zawodzie. Kształcenie w tym zawodzie odbywa się także w ramach kwalifikacyjnych kursów zawodowych. Osoby z pozytywnym wynikiem egzaminu maturalnego mogą kontynuować kształcenie w szkole wyższej, np. na studiach związanych z energetyką lub inżynierią środowiska.

- Praca wykonywana przez technika urządzeń i systemów energetyki odnawialnej wymaga zdolności technicznych, umiejętności pracy pod presją czasu, otwartości na zmiany oraz umiejętności współdziałania z innymi pracownikami. Niezbędne są umiejętności planowania i organizacji pracy oraz dobrze rozwinięte umiejętności komunikacji.
- Technik urządzeń i systemów energetyki odnawialnej powinien mieć wiedzę na temat źródeł energii konwencjonalnej i niekonwencjonalnej, zasobów energii w Polsce oraz możliwości ich wykorzystania, procesów wytwarzania energii elektrycznej, mechanicznej i cieplnej. Musi rozróżniać obiekty energetyczne, określać ich wpływ na środowisko oraz charakteryzować systemy energetyki odnawialnej. Powinien wiedzieć, jakie są możliwości zastosowania urządzeń i systemów energetyki odnawialnej w budownictwie, znać prawa z zakresu mechaniki płynów, elektrotechniki oraz spalania paliw.
- Aby wykonywać zawód technika urządzeń i systemów energetyki odnawialnej, należy mieć doświadczenie w montażu, konserwacji i naprawie urządzeń i systemów energetyki odnawialnej. Trzeba umieć sporządzać kosztorysy, oferty i umowy oraz czytać ze zrozumieniem informacje przedstawione w formie opisów, instrukcji, rysunków, szkiców, wykresów, a także dokumentacji technicznych i technologicznych.

### 3 Środowisko i charakter pracy

Miejsca pracy technika urządzeń i systemów energetyki odnawialnej są zróżnicowane i zależne od lokalizacji wykonywanej usługi. W większości są to budynki mieszkalne, magazynowe, przemysłowe, grunty na otwartych przestrzeniach oraz inne obiekty znajdujące się zarówno w miastach, jak i na obszarach wiejskich. Praca ta wiąże się z częstymi wyjazdami służbowymi. Montaż może odbywać się zarówno na gruncie, jak i na kondygnacji budynku oraz w hali produkcyjno-montażowej. W trakcie wykonywania pracy mogą wystąpić zagrożenia dla zdrowia spowodowane uciążliwymi warunkami pracy, np. pracą na wysokości, niedoświetleniem, zbytnim nasłonecznieniem i wysoką temperaturą pokryć na dachach. Technik urządzeń i systemów energetyki odnawialnej zwykle pracuje w systemie jednozmianowym, w zespole.