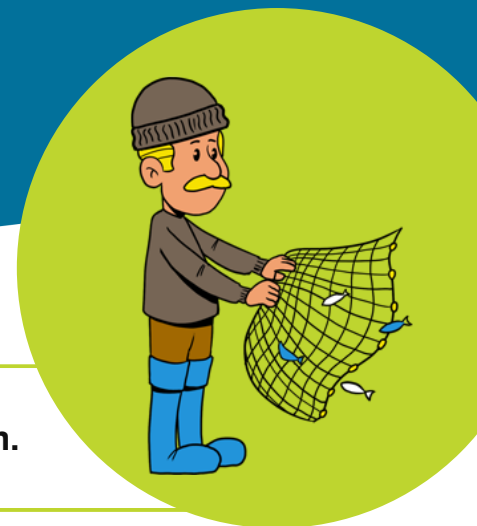


# Rybak śródlądowy



## Kwalifikacje zawodowe

✂ Wykonywanie prac rybackich w akwenach śródlądowych.

### 1 Główne zadania i wykonywane czynności

Rybak śródlądowy prowadzi prace rybackie i hodowlane w akwenach śródlądowych.

- Ocenia zarybienie zbiorników wodnych.
- Ocenia i dba o odżywianie i stan zdrowia ryb.
- Prowadzi wychów narybku.
- Prowadzi prace zarybiania.
- Nadzoruje zimowanie ryb.
- Prowadzi prace melioracyjne jezior i rzek.
- Przygotowuje sprzęt do połowów.
- Naprawia i konserwuje sprzęt rybacki.
- Prowadzi dokumentację roboczą.
- Magazynuje, dystrybuuje i prowadzi sprzedaż ryb i raków.

### 2 Kompetencje i kwalifikacje

- Wykonywanie zawodu rybaka śródlądowego wymaga uzyskania dyplomu potwierdzającego kwalifikacje zawodowe w ramach kształcenia w zasadniczej szkole zawodowej lub kwalifikacyjnego kursu zawodowego. Istnieje możliwość kontynuacji kształcenia w zawodzie technik rybactwa śródlądowego poprzez uzupełnienie wykształcenia średniego oraz zdobycie dodatkowej kwalifikacji.
- Rybak śródlądowy powinien mieć wiedzę w zakresie przepisów prawa żeglugi śródlądowej, środowiska wód śródlądowych, gatunków oraz procesu rozwoju ryb i raków. Niezbędna jest wiedza dotycząca chorób oraz szkodników ryb i raków. Rybak śródlądowy powinien posługiwać się dokumentami technicznymi, a także umieć pobierać i analizować próbki wody.
- Do wykonywania zawodu rybaka śródlądowego konieczna jest znajomość urządzeń hydrotechnicznych, metod zwalczania niepotrzebnej roślinności w zbiornikach wodnych, umiętność

wykonywania narzędzi sieciowych do połowu i odłowu ryb, prowadzenia ich napraw, a także umiejętność obsługi łodzi rybackich. W tym zawodzie jest też konieczna umiejętność doboru gatunków ryb i raków słodkowodnych do typów zbiorników, znajomość pasz stosowanych w żywieniu ryb i raków oraz metod przeprowadzania rozrodu ryb i raków.

- W zawodzie rybaka śródlądowego jest wymagana sprawność fizyczna, siła, zręczność manualna, dobra koordynacja wzrokowo-przestrzenna. Niezbędne są: cierpliwość, opanowanie, dokładność.

### 3 Środowisko i charakter pracy

Rybak śródlądowy wykonuje czynności zawodowe na powietrzu, na wodzie, w jednostkach pływających, a także w pomieszczeniach produkcyjnych i magazynowych, w zmiennych warunkach atmosferycznych. Praca ma charakter wykonawczy. Rybak śródlądowy pracuje indywidualnie lub w zespole, w warunkach o podwyższonej wilgotności. Jest narażony na urazy, złamania, ryzyko utonięcia. Czas pracy może być nieokreślony, istnieje konieczność pracy w godzinach nocnych. Praca wymaga sprawności i siły fizycznej, a także noszenia stroju ochronnego.