

Komunikacja interpersonalna „Słucham, rozmawiam, motywuję”

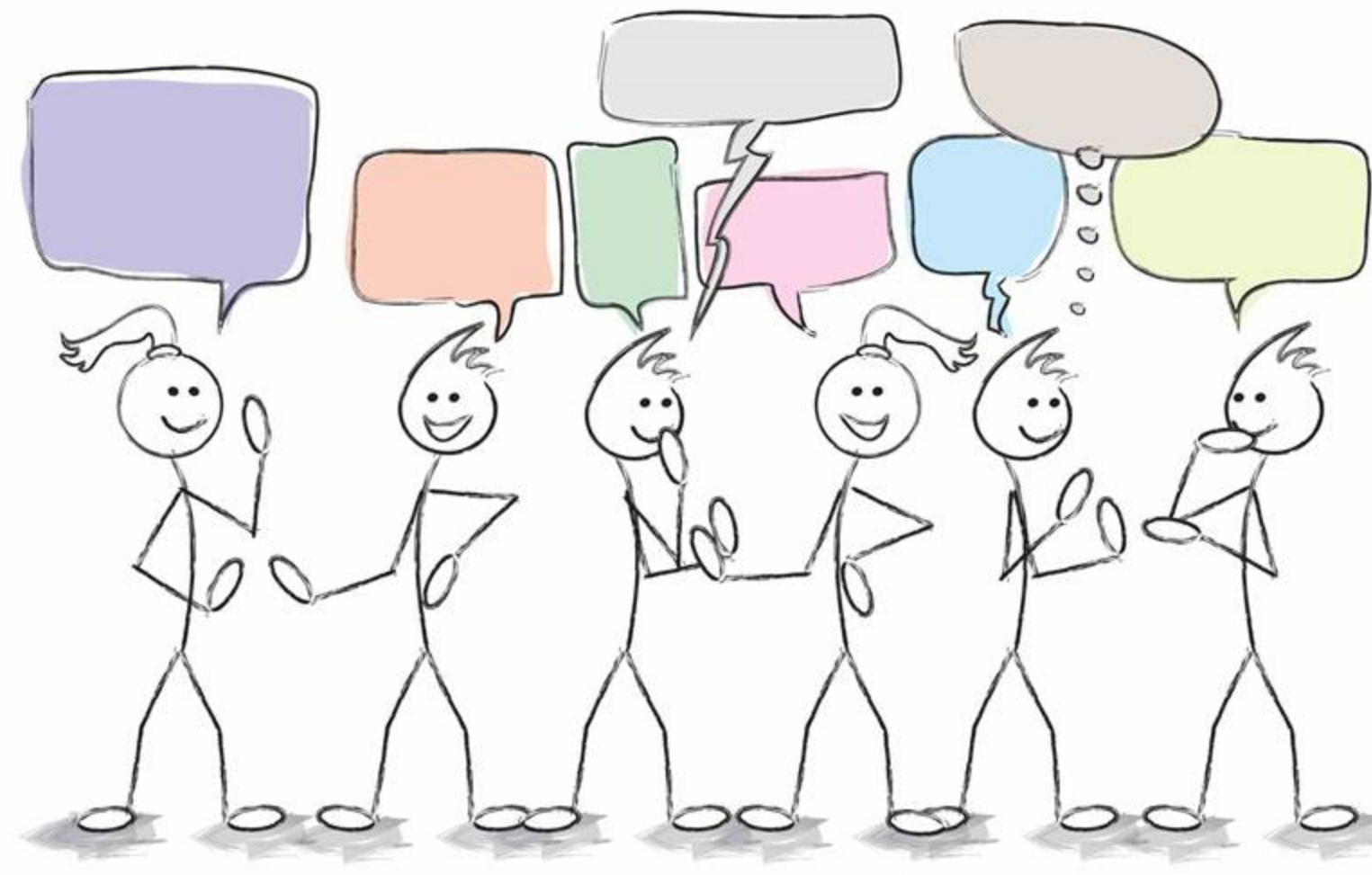
NADAWCA

komunikat

ODBIORCA

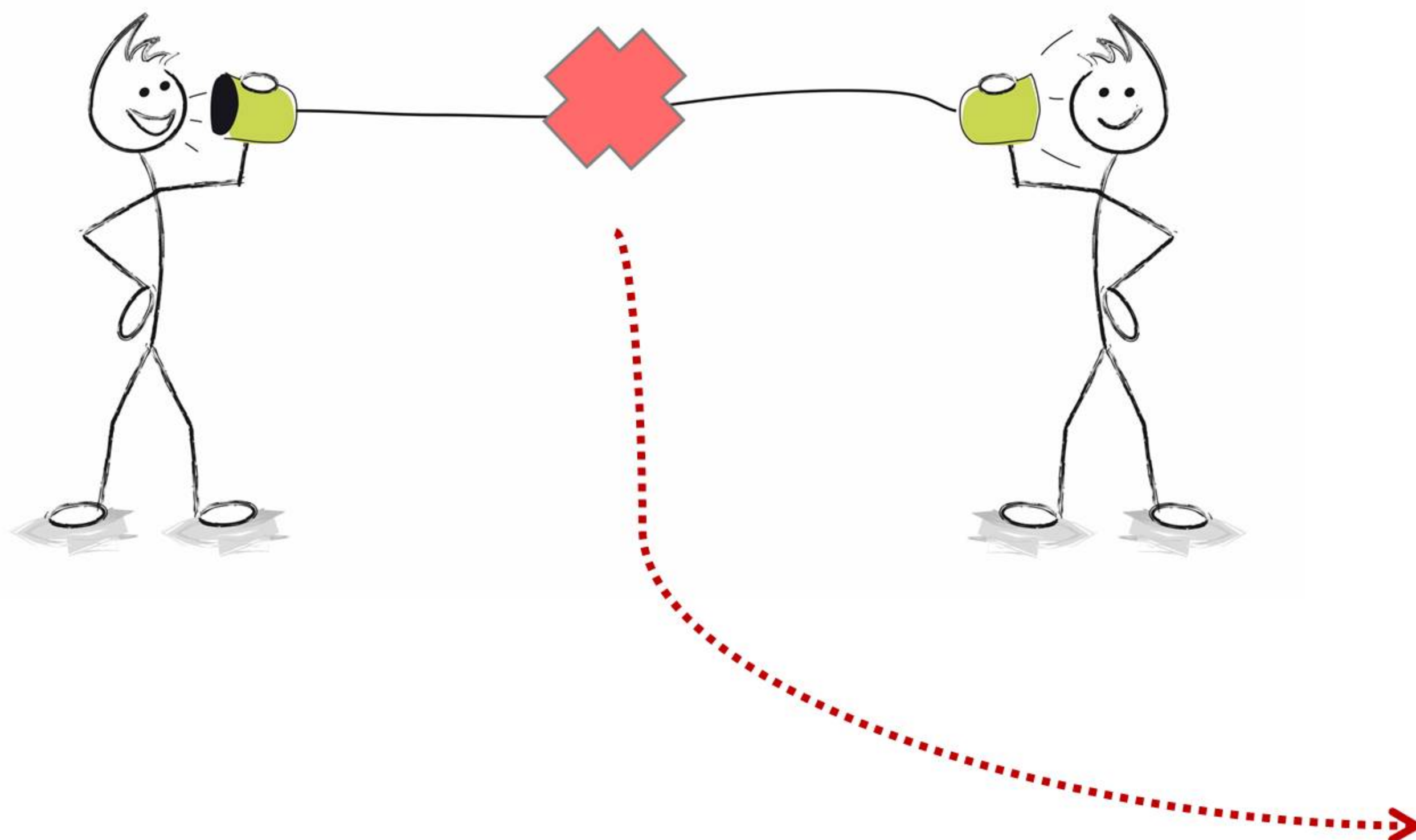
WERBALNA

- Słowo mówione
+
- Słowo pisane



NIEWERBALNA

- Mowa ciała – postawa, kontakt wzrokowy, dystans fizyczny
- Gesty
- Dotyk
- Emocje
- Wygląd zewnętrzny
- Ton i tempo głosu – sposób mówienia



BARIERY KOMUNIKACYJNE

- różnice językowe i kulturowe
- różnice w postrzeganiu
- odczuwane emocje
- przeciążenie emocjami
- filtrowanie
- brak powiązań pomiędzy komunikatem werbalnym a niewerbalnym