

SCENARIUSZ 11

WIRTUALNY PLAKAT GLOGSTER – „WŁASNOŚCI OBRAZU – OD CAMERA OBSCURA DO WSPÓŁCZESNEGO APARATU CYFROWEGO”.

SCENARIUSZ TEMATYCZNY

dotyczący działu

Rozwiązywanie problemów i podejmowanie decyzji z wykorzystaniem komputera, stosowanie podejścia algorytmicznego

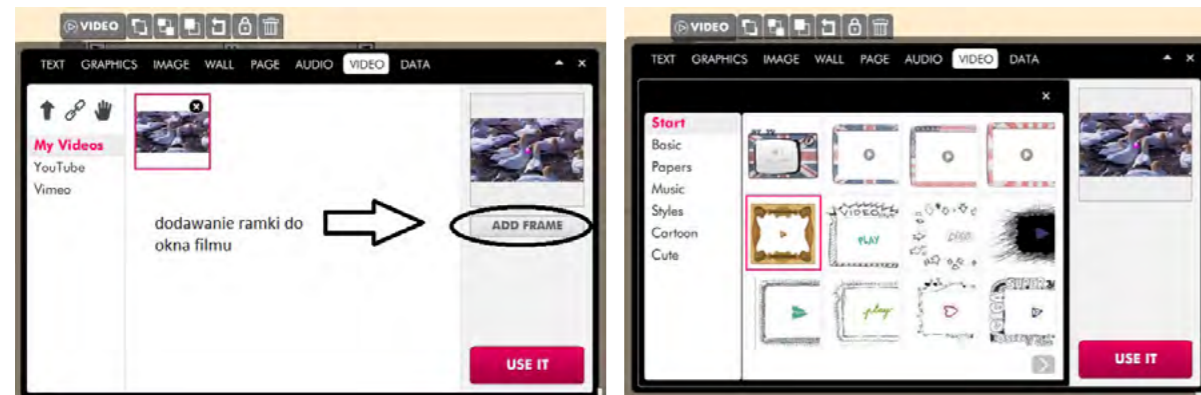
z Informatyki

LEKCJA NR 3

Ćwiczenie 11.3.3

Zadanie

Opisz co widać na obrazach. Czego dotyczy i gdzie mieści się zastosowane polecenie. Jaki efekt uzyska się wykorzystując to polecenie? Wypełnij tabelę według poznanego już wcześniej schematu.



Opis pierwszego obrazu (co przedstawia)	Opis drugiego obrazu (co przedstawia)

Jaka jest ścieżka dostępu do polecenia przedstawionego na obrazie?	Jaki efekt uzyskamy, jeśli zastosujemy się do graficznej instrukcji?

Ocenie podlega

– poprawność wykonania zadania.

Dla nauczyciela – rozwiązanie zadania

Opis pierwszego obrazu (co przedstawia)	Opis drugiego obrazu (co przedstawia)
Na pierwszym obrazie widoczne jest użycie polecenia Add Frame – czyli dodanie ramki.	Na drugim obrazie widoczna jest galeria wzorów ramek, którymi można otoczyć obraz filmu na Glogu.

Jaka jest ścieżka dostępu do polecenia, które tworzy cień filmu na slajdzie	Jaki efekt uzyskamy, jeśli zastosujemy się do graficznej instrukcji?
Z menu poleceń Video – w oknie podstawowego menu, po wybraniu filmu, po prawej stronie pod podglądem znajduje się przycisk Add Frame.	Dzięki wybraniu polecenia Add Frame można wyświetlać obraz filmu otoczony wybraną z galerii ramką.