

SCENARIUSZ 11

WIRTUALNY PLAKAT GLOGSTER – „WŁASNOŚCI OBRAZU – OD CAMERA OBSCURA DO WSPÓŁCZESNEGO APARATU CYFROWEGO”.

SCENARIUSZ TEMATYCZNY

dotyczący działu

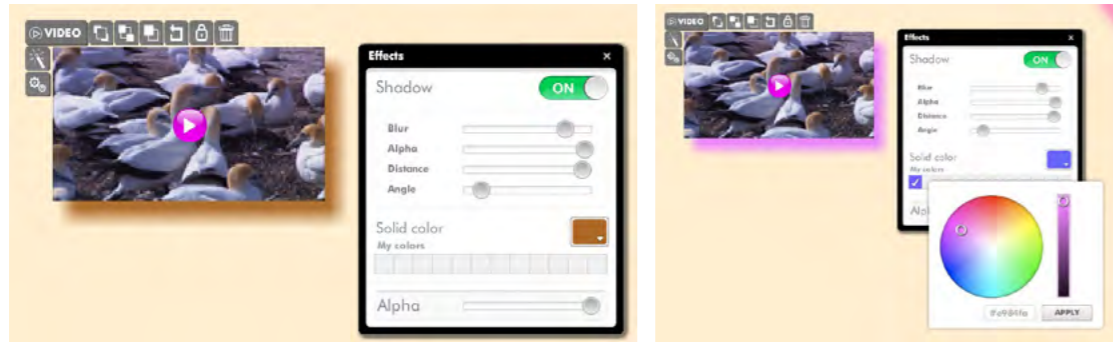
Rozwiązywanie problemów i podejmowanie decyzji z wykorzystaniem komputera, stosowanie podejścia algorytmicznego z Informatyki

LEKCJA NR 3

Ćwiczenie 11.3.1

Zadanie

Umieszczony na Glogu film ustaw tak, by rzucał cień na karcie. Dobierz odpowiedni kolor cienia. Skorzystaj z polecenia Effects. Wpisz w rozwiązanie odpowiedź – gdzie szukać tego polecenia, jaka jest do niego ścieżka dostępu. Poniżej znajdują się obrazy przedstawiające dane czynności. Podpisz je, co prezentują.



Opis pierwszego obrazu (co przedstawia)	Opis drugiego obrazu (co przedstawia)



Jaka jest ścieżka dostępu do polecenia, które tworzy cień filmu na slajdzie.	Jaka jest ścieżka dostępu do polecenia, które zmienia kolor tworzonego cienia pod filmem.

Ocenie podlega

– poprawność wykonania zadania.

Dla nauczyciela – rozwiązanie zadania

Opis pierwszego obrazu (co przedstawia)	Opis drugiego obrazu (co przedstawia)
Na pierwszym obrazie widoczne jest użycie polecenia Shadow – włączone przyciskiem ON	Na drugim obrazie widoczne jest użycie polecenia Solid colors - My colors .

Jaka jest ścieżka dostępu do polecenia, które tworzy cień filmu na slajdzie	Jaka jest ścieżka dostępu do polecenia, które zmienia kolor tworzonego cienia pod filmem.
Z menu poleceń Video -  - okno Effects – wybrać polecenie Shadow - ON	Z menu poleceń Video -  - okno Effects – wybrać okienko w paletce: Solid colors- My colors .