



# Materiał pomocniczy dla nauczycieli kształcących w zawodzie:

## PRACOWNIK POMOCNICZY OBSŁUGI HOTELOWEJ

przygotowany w ramach projektu „Praktyczne kształcenie nauczycieli zawodów branży hotelarsko-turystycznej”

### Priorytet III. Wysoka jakość systemu oświaty

Poddziałanie 3.4.3 Upowszechnienie uczenia się przez całe życie – projekty konkursowe



FUNDACJA EKSPERT – KUJAWY

*„Eksperti od Twojej przyszłości”*



# Funkcjonowanie pralni hotelowej





## Funkcjonowanie pralni hotelowej

Pralnia w obiekcie hotelowym jest niezbędna w obiektach, które cenią sobie wysoką jakość usługi, a także liczą na wysoką ocenę usług, wystawioną przez gości hotelowych.

W branży hotelowej panuje pogląd, iż dobrym rozwiązaniem jest outsourcing usługi, czyli wykonywanie usług pralniczych, zleconych firmie zewnętrznej.

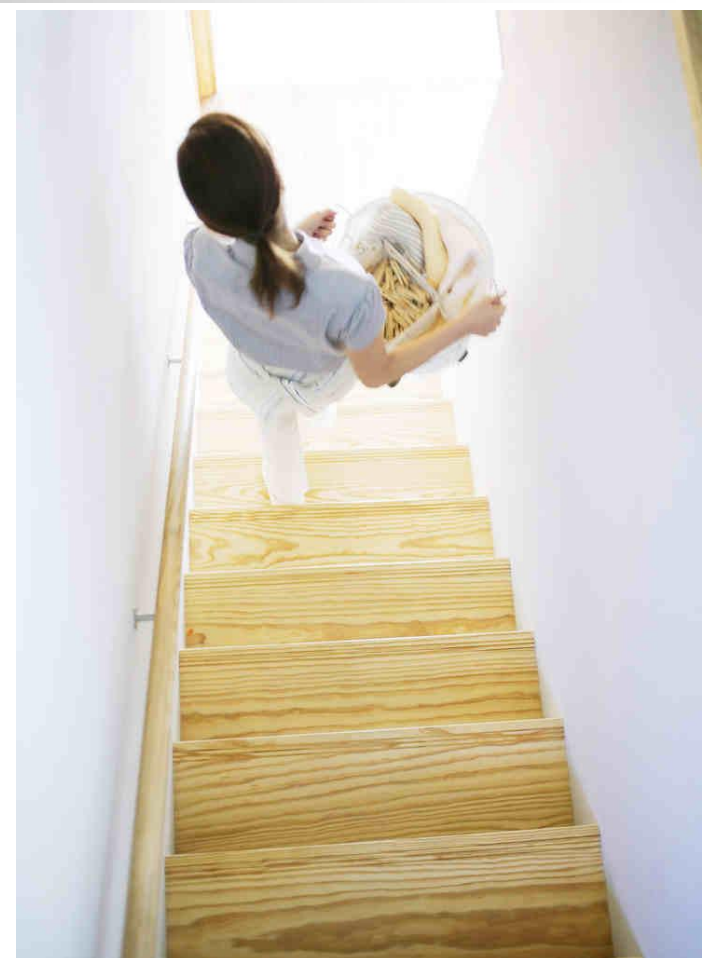
W praktyce, okazuje się, że zaoszczędzone pieniądze na zakup infrastruktury pralniczej zostają wydatkowane w równej mierze z powodu częstszego zakupu tejże bielizny pościelowej.





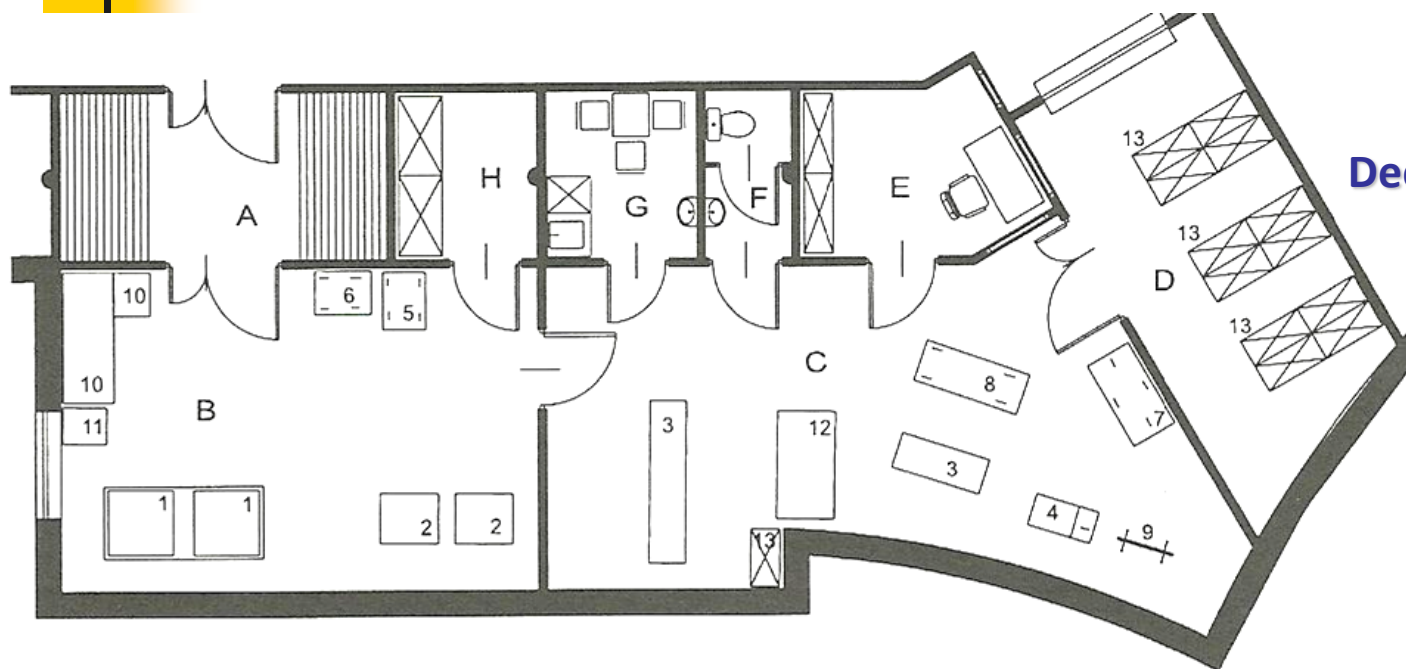
## Funkcjonowanie pralni hotelowej

Podejmując decyzję o realizacji usług pralniczych samodzielnie lub poprzez firmę zewnętrzną należy niewątpliwie dokonać wnikliwego rachunku ekonomicznego, gdyż przy obłożeniu ponad 65 % własne usługi pralnicze stanowią około 2% wszystkich przychodów w hotelu, przy czym należy pamiętać, iż pochłania ona od 2 do 5% energii elektrycznej, użytkowanej przez obiekt hotelowy (nie wliczając kosztów osobistych i kosztów środków chemicznych).





## Funkcjonowanie pralni hotelowej



**Decydując się na własną pralnię, warto zapoznać się z istniejącymi zespołami pralniczymi w innych jednostkach hotelowych.**

### Zespół pralniczy w hotelu Edison w Baranowie

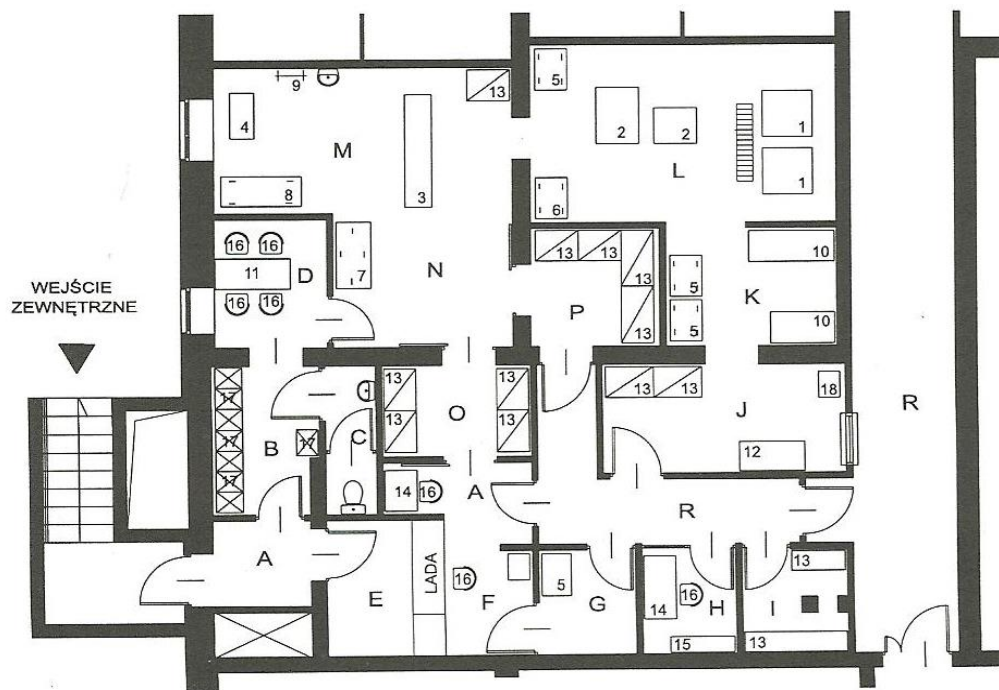
- A - SORTOWNIA BRUDNEJ BIELIZNY
- B - PRALNIA
- C - PRASOWALNIA
- D - MAGAZYN CZYSTEJ BIELIZNY
- E - POM. KIEROWNIKA PRALNI
- F - WC DLA PERSONELU
- G - POM. SOCJALNE
- H - MAGAZYN ŚRODKÓW PIORĄCYCH

#### OBJAŚNIENIE:

- 1. PRALNICA
- 2. SUSZARKO-WIRÓWKA
- 3. PRASOWNICA NIECKOWA
- 4. STÓŁ DO PRASOWANIA
- 5. WÓZEK DO BIELIZNY SUCHEJ
- 6. WÓZEK DO BIELIZNY MOKREJ
- 7. REGAŁ „JEZDNY” OTWARTY
- 8. STÓŁ „JEZDNY”
- 9. WÓZEK NA WIESZAKI
- 10. STÓŁ DO ZŁADOWYWANIA
- 11. WAGA
- 12. STÓŁ DO SKŁADANIA
- 13. REGAŁ



## Funkcjonowanie pralni hotelowej



- OBJAŚNIENIE:
1. PRALNICA
  2. SUSZARKO-WIRÓWKA
  3. PRASOWNICA NIECKOWA
  4. STÓŁ DO PRASOWANIA
  5. WÓZEK DO BIELIZNY SUCHEJ
  6. WÓZEK DO BIELIZNY MOKREJ
  7. REGAŁ „JEZDNY” OTWARTY
  8. STÓŁ „JEZDNY”
  9. WÓZEK NA WIESZAKI
  10. STÓŁ
  11. STÓŁ ŚNIADANIOWY
  12. STÓŁ
  13. REGAŁ UNIWERSALNY
  14. BIURKO
  15. SZAFKA NA DOKUMENTY
  16. KRZESŁO
  17. SZAFKA ODZIEŻOWA
  18. WAGA

- A - PRZEDSIONEK  
B - SZATNIA  
C - WC  
D - POKÓJ SOCJALNY  
E - EKSPEDYCJA ZEWNĘTRZNA  
F - PRZYJMOWALNIA BRUDNEJ BIELIZNY  
G - BRUDOWNIK BIELIZNY PRANIA ZEWNĘTRZNEGO  
H - POM. KIEROWNIKA PRALNI  
I - MAGAZYN ŚRODKÓW PIORĄCYCH

- J - MAGAZYN BRUDNEJ BIELIZNY  
K - SORTOWNIA BRUDNEJ BIELIZNY HOTELOWEJ  
L - PRALNIA WŁAŚCIWA  
M - PRASOWALNIA  
N - SORTOWNIA CZYSTEJ BIELIZNY  
O - MAGAZYN CZYSTEJ BIELIZNY ZEWNĘTRZNEJ  
P - MAGAZYN CZYSTEJ BIELIZNY HOTELOWEJ  
R - KOMUNIKACJA

**Zespół pralniczy w hotelu  
Krosno - Nafta w Krośnie**



## Funkcjonowanie pralni hotelowej

W zespole pralniczym możemy wyodrębnić następujące elementy funkcyjne:

- Pralnie,
  - zbiornikowe,
  - bębnowe
- lub
  - elektryczne czołowe,
  - parowe czołowe.
- Wirówki,
- Suszarki do bielizny,
- Prasownice (nieckowe),
- Urządzenia i sprzęt prasowniczy uzupełniający,
  - Prasownica do kołnierzyków, przodów i tyłów koszul rozpinanych, rękawów koszul, prasa do prasowania odzieży fasonowej i rękawów fartuchów, manekin do prasowania odzieży.
- Sprzęt pomocniczy.





## Funkcjonowanie pralni hotelowej

**Do sprzętu pomocniczego w zespole pralniczym zalicza się:**

- Wagi,
- Maszyny do znakowania bielizny i odzieży,
- Składarki do serwetek, ręczników, obrusów, pościeli itp..,
- Stoły,
- Wózki do przewożenia czystej i brudnej bielizny, a także suchej i mokrej,
- Regały, stojaki, deski, półki.





## Funkcjonowanie pralni hotelowej

### **Rodzaje bielizny, podlegającej procesowi czyszczenia w hotelu:**

Bielizna płaska – pościelowa, stołowa,

- Tkaniny grubsze – ręczniki frotte, zasłony, pokrowce,
- Odzież ochronna – fartuchy, czepki, kaftany.

Należy zaznaczyć, że każdy rodzaj bielizny wymaga innego sposobu prania.

### **Średnie wskaźniki ilości bielizny, przypadające do prania z jednego miejsca noclegowego:**

- Standard popularny: 2 kg suchej bielizny z jednego miejsca noclegowego na dobę,
- Standard podstawowy: 2,5 – 3,0 kg suchej bielizny z jednego miejsca noclegowego na dobę,
- Standard reprezentacyjny: 3,0 – 3,5 kg suchej bielizny z jednego miejsca noclegowego na dobę.





# Funkcjonowanie pralni hotelowej

## Pralnica czotowa



## Parametry

**Ładowność: 50 kg**

Podgrzew: elektryczny, parowy

Moc podgrzewu: 27 kW

Sterowanie: automatyczne, półautomatyczne

Szerokość: 1050 mm

Głębokość: 1200 mm

Wysokość: 1400 mm

Ciężar: 440 kg



## Funkcjonowanie pralni hotelowej

### Pralnica boczna



### Parametry

**Ładowność: 50 kg**

Podgrzew: elektryczny, parowy

Moc podgrzewu: 36 kW

Sterowanie: automatyczne, półautomatyczne

Szerokość: 2140 mm

Głębokość: 900 mm

Wysokość: 1220 mm

Ciężar: 600 kg



## Funkcjonowanie pralni hotelowej

### Wirówka pralnicza



### Parametry

**Ładowność 60 kg**

Sterowanie: automatyczne

Obroty bębna: 1100 obr/min

Wilgotność końcowa: 48%

Głębokość: 1695 mm

Wysokość: 1030 mm

Ciężar: 1160 kg



# Funkcjonowanie pralni hotelowej

## Suszarka bębnowa



## Parametry

**Ładowność 34 kg**

Podgrzew: elektryczny, parowy, gazowy

Moc podgrzewu: 30 kW

Sterowanie: mikroprocesorowe

Szerokość: 981 mm

Głębokość: 1346 mm

Wysokość: 1946 mm

Ciężar: 279 kg



## Funkcjonowanie pralni hotelowej

### Prasowalnica nieckowa

### Parametry

**długość walca: 1600 mm**

Średnica walca: 300 mm

Prędkość prasowania: 2,7 ~ 4,3 m/min

Regulacja prędkości: 1,8 ~ 4,6 m/min

Podgrzew: elektryczny

Moc podgrzewu: 11,4 kW

Wydajność: 50 kg/godz

Szerokość: 2090 mm

Głębokość: 552 mm

Wysokość: 1073 mm

Ciężar: 221 kg





## Funkcjonowanie pralni hotelowej

### Prasowalnica walcowa



### Parametry

**długość walca: 3200 mm**

Średnica walca: 325 mm

Podgrzew: gazowy

Moc cieplna (podgrzew gazowy): 38 kW [2A]

Wydajność: 40 kg/godz

Szerokość: 3910 mm

Głębokość: 860 mm

Wysokość: 1113 mm

Ciężar: 950 kg



## Funkcjonowanie pralni hotelowej

### Prasa karuzelowa



### Parametry

**Podgrzew: elektryczny, parowy**

Podgrzew: elektryczny, parowy

Moc podgrzewu: 11 kW

Ciśnienie pary (podgrzew parowy) 0,3~0,8 MPa

sterowanie: automatyczne

Szerokość: 1780 mm

Głębokość: 2020 mm

Wysokość: 1170 mm

Ciężar: 840 k





## Funkcjonowanie pralni hotelowej

### Wózek hotelowy



### Opis

**Ładowność 200 kg** Wózek dla hotelowych służb porządkowych przystosowany do gromadzenia brudnej pościeli i przygotowywania czystej. Wyposażony w dwa pojemniki na brudną pościel i trzy półki na czystą. Posiada dwa koła skrętne i dwa stałe. Wymiary: 1610 x 480 x 1200



## Funkcjonowanie pralni hotelowej

### Regał wieszakowy

### Opis

**nośność 100 kg,**

Regał wieszakowy

Typ RW-1600 RW-1800

Szerokość [mm] 1600 -1800

Głębokość [mm] 650

Wysokość [mm] 1700





# DZIĘKUJĘ ZA UWAGĘ!

Materiał opracowany w ramach realizacji projektu **„Praktyczne kształcenie nauczycieli zawodów branży hotelarsko-turystycznej”**.