

Materiał pomocniczy dla nauczycieli kształcących w zawodzie:

ASYSTENT OSOBY NIEPEŁNOSPRAWNEJ

przygotowany w ramach projektu „Praktyczne kształcenie nauczycieli
zawodów branży hotelarsko-turystycznej”

Priorytet III. Wysoka jakość systemu oświaty

Poddziałanie 3.4.3 Upowszechnienie uczenia się przez
całe życie – projekty konkursowe





Asystent osoby niepełnosprawnej

Znajomość podstaw języka migowego



Język migowy

- Język naturalny, charakteryzujący się użyciem kanału wzrokowego, a nie audytywnego. Języki migowe są to te języki wizualno - przestrzenne, które zostają nabyte drogą naturalnej akwizycji przez głuche dzieci od głuchych rodziców.



Podstawy języka

- Na komunikat w języku migowym składają się znaki manualne, mimiczne oraz ruchy wykonywane głową czy tułowiem. Charakterystyczną cechą komunikacji w językach migowych jest synchroniczność przekazu - umożliwia pokazanie więcej niż jednego elementu równocześnie, np. dwa różne znaki lewą i prawą ręką.



Alfabet migowy

- Alfabet migowy ma niejasny status w języku migowym. Z jednej strony, jest to element obcy (jak znaki chińskie lub japońskie w polskim tekście). Z drugiej strony, znaki te nie są pozbawione treści, gdyż każdy z nich odwołują się do liter alfabetu.



Język migowy na świecie

- Wbrew wielu poglądom, nie istnieje jeden wspólny dla wszystkich krajów język migowy. Może zdarzyć się jednak, że w niektórych krajach języki migowe pokrywają się (np. brytyjski język migowy nie ma nic wspólnego z amerykańskim językiem migowym – ten natomiast jest używany tak samo w USA jak i Kanadzie oraz Meksyku).



Rozmowa osób niesłyszących



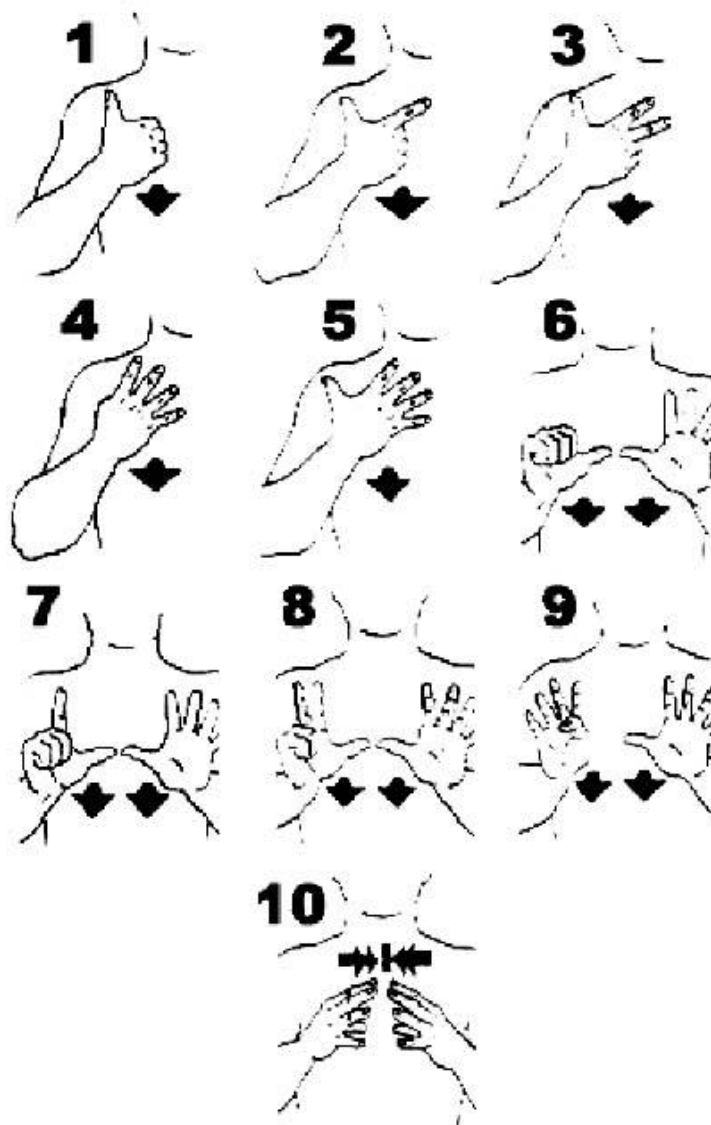


Układ dłoni – alfabet





Układ dłoni – liczby





Sign Writing

- Sign writing, to sposób zapisu znaków języka migowego, stworzony w 1974 roku. Opracowanie programu komputerowego umożliwiającego pisanie sign writing za pomocą klawiatury znacznie polepszyło sytuację głucho – niemych w społeczeństwie. Nie jest on jednak rozpowszechniony – wielu niepełnosprawnych nawet nie wie o jego istnieniu.



Ograniczenia sign writing

- Pomimo ikoniczności sign writing, co ułatwia naukę języka migowego, istnieją także ograniczenia:
 - Użycie SignWriting z edytorami tekstu wymaga specjalnego oprogramowania, obecnie istnieje niewielkie wsparcie w tym kierunku.
 - Chociaż sign writing posiada standaryzowany zestaw symboli i zdefiniowany sposób kodowania znaków, nie jest nadal częścią standardu Unicode.
 - Ten sam znak języka migowego może być zapisany na różne sposoby.



Układ dłoni sign writing

- Istnieje ponad sto symboli dla oddania możliwych układów dłoni, ale większość bazuje na pięciu podstawowych elementach:
 - Kwadrat reprezentuje zamkniętą pięść z kostkami palców zgiętymi pod kątem 90° , tak że palce dotykają dłoni, a kciuk jest przyciśnięty do niej. Bez modyfikacji reprezentuje on literę A z polskiej wersji alfabetu palcowego, albo S z amerykańskiego. Z kwadratu mogą wychodzić linie oznaczające pozycję palców, jeśli jest inna niż opisana powyżej. Olbrzymia większość znaków PJM wykorzystuje wyłącznie ten symbol układu dłoni.
 - Koło reprezentuje "otwartą pięść", pozycję dłoni w której mięśnie sterujące palcami są rozluźnione, i palce dotykają się czubkami. Analogicznie linie wychodzące z koła pokazują które palce są wyprostowane i nie dotykają kciuka.

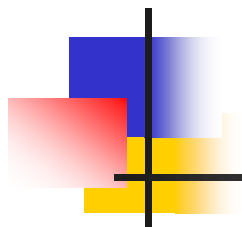


Układ dłoni sign writing

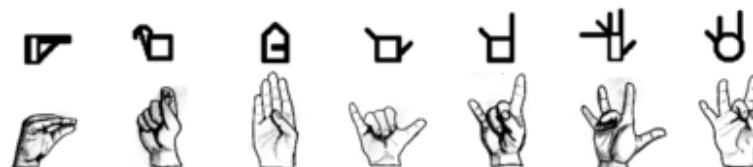
- Pięciokąt (trójkąt na kwadracie), jak na ilustracji w sekcji "Położenie dłoni" powyżej, reprezentuje płaską dłoń, w której wszystkie palce są wyprostowane i dotykają się wzajemnie. Jest to identyczne z literą B z polskiego alfabetu palcowego.
- Kształt zbliżony do "C" reprezentuje dłoń w której kciuk i cztery palce są zakrzywione ale nie aż tak, aby się zetknąć. Jest to używane w amerykańskim języku migowym do przedstawienia jego wersji litery C (polska jest inna).
- Kształt zbliżony do grubego L oznacza, że cztery palce są ułożone płasko (proste i dotykające się), ale zgięte pod kątem 90° w stosunku do płaszczyzny dłoni. Kształt ten wymaga określenia pozycji kciuka, np. w bok albo dotykając końców palców jak w literze E z polskiego alfabetu palcowego.
- Linia w połowie w poprzek kwadratu lub pięciokąta oznacza kciuk zagięty pod dłoń.



Projekt współfinansowany ze środków Unii Europejskiej w ramach Europejskiego Funduszu Społecznego



Sign writing – odpowiedniki znaków i układu dłoni





DZIĘKUJĘ ZA UWAGĘ!

Materiał opracowany w ramach realizacji projektu **„Praktyczne kształcenie nauczycieli zawodów branży hotelarsko-turystycznej”**.