



FORMY OCHRONY PRZYRODY W POLSCE

Formy ochrony przyrody w Polsce:

- parki narodowe,
- rezerваты przyrody,
- **parki krajobrazowe,**
- obszary chronionego krajobrazu,
- **obszary Natura 2000,**
- **pomniki przyrody,**
- stanowisko dokumentacyjne,
- użytki ekologiczne,
- zespoły przyrodniczo-krajobrazowe,
- ochrona gatunkowa roślin, zwierząt i grzybów.

PARKI NARODOWE

- **Park narodowy** to obszar powołany celem ochrony występującej tam przyrody ożywionej (rzadziej np. cech krajobrazu, także kulturowego), na którym prawnie ograniczona jest możliwość prowadzenia działalności gospodarczej, osiedlania się itd.

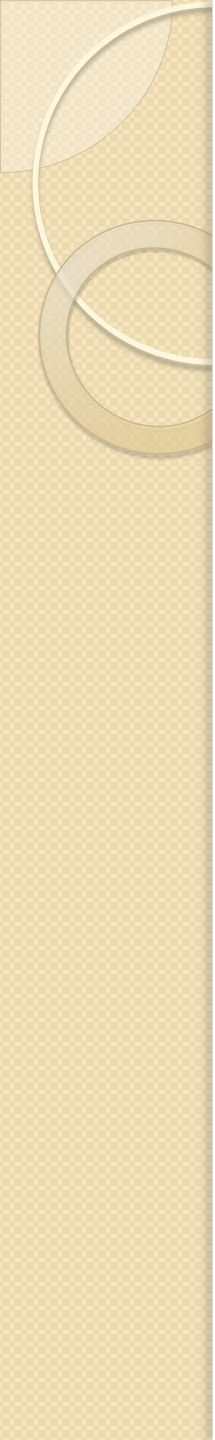
Według polskiej Ustawy o ochronie przyrody z 16 kwietnia 2004 r. jest to:

"Obszar wyróżniający się szczególnymi wartościami przyrodniczymi, naukowymi, społecznymi, kulturowymi i edukacyjnymi, o powierzchni nie mniejszej niż 1000 ha, na którym ochronie podlega cała przyroda oraz walory krajobrazowe"

W ramach parku narodowego wyróżnia się zwykle 3 strefy: strefę ochrony ścisłej, strefę ochrony częściowej i otulinę parku narodowego.



- <http://wielkopolskipn.pl/mapywpn/>



REZERWATY PRZYRODY

- **Rezerwat przyrody** w brzmieniu Ustawy o ochronie przyrody z 2004 r.: *"obejmuje obszary zachowane w stanie naturalnym lub mało zmienionym, ekosystemy, ostoje i siedliska przyrodnicze, a także siedliska roślin, siedliska zwierząt i siedliska grzybów oraz twory i składniki przyrody nieożywionej, wyróżniające się szczególnymi wartościami przyrodniczymi, naukowymi, kulturowymi lub walorami krajobrazowymi"*.
- Przedmiotem ochrony może być całość przyrody na terenie rezerwatu lub szczególne jej składniki: fauna, flora, twory przyrody nieożywionej
- Cały rezerwat albo jego części mogą podlegać ochronie ścisłej, ochronie czynnej lub ochronie krajobrazowej. Ochrona ścisła polega na nieingerencji w naturalne procesy, ochrona czynna dopuszcza wykonywanie zabiegów ochronnych (np. usunięcie drzew zacieniających stanowisko cennego gatunku rośliny), a ochrona krajobrazowa polega na prowadzeniu gospodarki rolnej, leśnej lub rybackiej w sposób uwzględniający potrzeby przedmiotu ochrony.

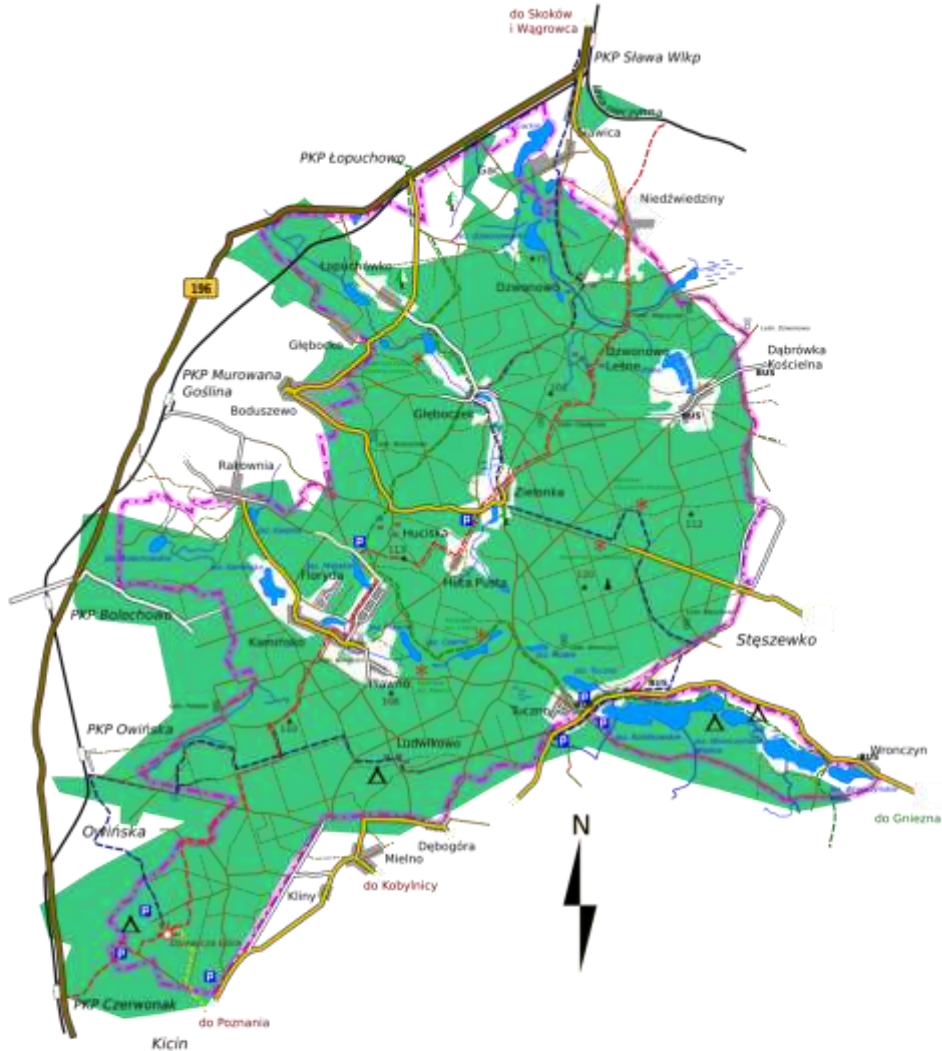
Rodzaje rezerwatów przyrody w Polsce

- rezerwat faunistyczny,
- rezerwat florystyczny,
- rezerwat leśny,
- rezerwat krajobrazowy,
- rezerwat torfowiskowy,
- rezerwat łąkowy,
- rezerwat wodny,
- rezerwat przyrody nieożywionej,
- rezerwat stepowy,
- rezerwat słońoroślowy

PARKI KRAJOBRAZOWE

- W brzmieniu Ustawy o ochronie przyrody z 2004-go roku:
"Park krajobrazowy obejmuje obszar chroniony ze względu na wartości przyrodnicze, historyczne i kulturowe oraz walory krajobrazowe, w celu zachowania, popularyzacji tych wartości w warunkach zrównoważonego rozwoju."

W parku krajobrazowym można kontynuować działalność gospodarczą z pewnymi ograniczeniami, np. nie przewiduje się wznoszenia nowych obiektów budowlanych (z wyjątkiem potrzebnych miejscowej ludności). Park taki ma służyć rekreacji krajoznawczej, to znaczy turystyce niepobytovej, wypoczynkowi, a także edukacji.



Legenda



	droga główna		szlak turystyczny
	droga drugorzędna		rzeka, rów
	droga jezdna		Park Krajobrazowy
	droga bita		kolej
	ścieżka		parking
	las		

Glinka

	miejsowości
	przystanek
	jezioro, staw
	zabudowa rozproszona
	zabudowa zwarta
	pole namiotowe

	drzewo
	rezerwat
	pomnik
	szczyt
	punkt widokowy
	leśniczówka
	numer drogi

197

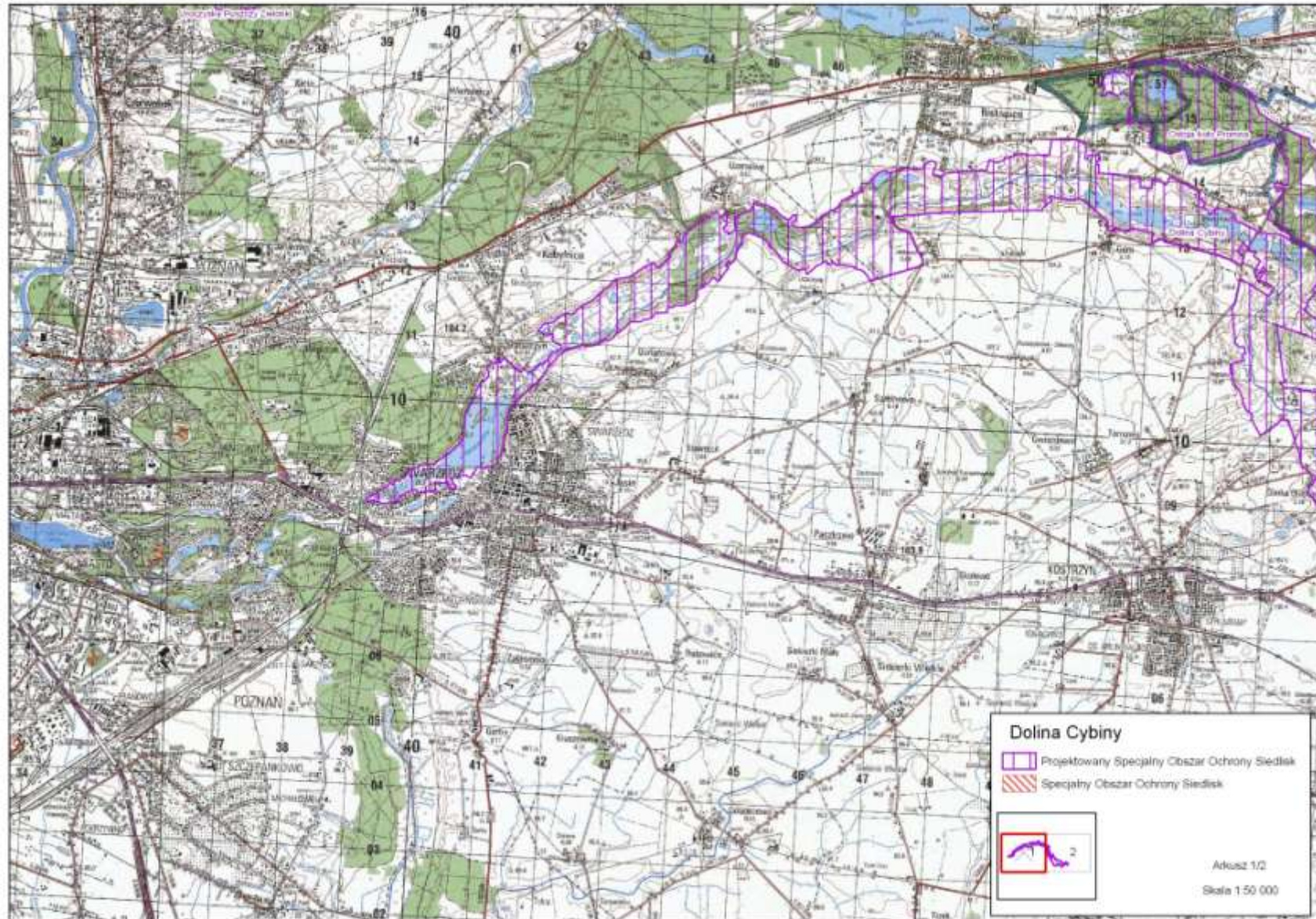
OBSZARY CHRONIONEGO KRAJOBRAZU

- Obszary takie zajmują rozleglejsze tereny niż parki krajobrazowe i obejmują pełne jednostki środowiska naturalnego takie jak doliny rzeczne, kompleksy leśne, ciągi wzgórz, pola wydmowe, torfowiska.
- Obszary chronionego krajobrazu są przeznaczone głównie na rekreację, a działalność gospodarcza podlega tylko niewielkim ograniczeniom (zakaz wznoszenia obiektów szkodliwych dla środowiska i niszczenia środowiska naturalnego).

NATURA 2000

- **Natura 2000** – program utworzenia w krajach Unii Europejskiej wspólnego systemu (sieci) obszarów objętych ochroną przyrody. Podstawą dla tego programu jest Dyrektywa Ptasia, Dyrektywa Siedliskowa (Habitatowa) oraz szereg innych rozporządzeń i dokumentów wykonawczych. Celem programu jest zachowanie określonych typów siedlisk przyrodniczych oraz gatunków, które uważa się za cenne i zagrożone w skali całej Europy i wymienia w załącznikach Dyrektyw. W ramach programu wyznaczone zostają tzn. Obszary Specjalnej Ochrony Ptaków (Special Protection Areas - SPA) oraz Specjalne Obszary Ochrony Siedlisk (Special Areas of Conservation - SAC), na których obowiązują specjalne regulacje prawne.

Dolina Cybiny





POMNIKI PRZYRODY

- **Pomnik przyrody** - pojedyncze krzewy, drzewa i grupy drzew odznaczające się sędziwym wiekiem, wielkością, niezwykłymi kształtami lub innymi cechami, a także zabytkowe aleje drzew. Natomiast do pomników przyrody nieożywionej należą: największe głazy narzutowe, tzw. erratyki oraz interesujące formy powierzchni ziemi np. - źródła, wodospady, jary, skałki, wywierzyska, przełomy rzeczne, jaskinie, odkrywki itp.

POMNIKI PRZYRODY

- W brzmieniu Ustawy o ochronie przyrody z 2004 roku:
Pomnikami przyrody są pojedyncze twory przyrody ożywionej i nieożywionej lub ich skupienia o szczególnej wartości przyrodniczej, naukowej, kulturowej, historycznej lub krajobrazowej oraz odznaczające się indywidualnymi cechami, wyróżniającymi je wśród innych tworów, okazałych rozmiarów drzewa, krzewy gatunków rodzimych lub obcych, źródła, wodospady, wywierzyska, skałki, jary, głazy narzutowe oraz jaskinie.

POMNIKI PRZYRODY

pomniki przyrody ożywionej

- pojedyncze drzewa - 28 217
- grupy drzew - 4 924
- aleje drzew – 875

pomniki przyrody nieożywionej

- głązy narzutowe - 1 226
- skałki, grotty, jaskinie - 700

STANOWISKA DOKUMENTACYJNE

- W brzmieniu Ustawy o ochronie przyrody z 2004 roku:
"Stanowiskami dokumentacyjnymi są niewyodrębniające się na powierzchni lub możliwe do wyodrębnienia, ważne pod względem naukowym i dydaktycznym, miejsca występowania formacji geologicznych, nagromadzeń skamieniałości lub tworów mineralnych, jaskinie lub schroniska podskalne wraz z namuliskami oraz fragmenty eksploatowanych lub nieczynnych wyrobisk powierzchniowych i podziemnych."

UŻYTKI EKOLOGICZNE

- W brzmieniu Ustawy o ochronie przyrody z 2004 roku:

"Użytkami ekologicznymi są zasługujące na ochronę pozostałości ekosystemów, mających znaczenie dla zachowania różnorodności biologicznej - naturalne zbiorniki wodne, śródpolne i śródleśne oczka wodne, kępy drzew i krzewów, bagna, torfowiska, wydmy, płaty nieużytkowanej roślinności, starorzecza, wychodnie skalne, skarpy, kamieńce, siedliska przyrodnicze oraz stanowiska rzadkich lub chronionych gatunków roślin, zwierząt, i grzybów, ich ostoje oraz miejsca rozmnażania lub miejsca sezonowego przebywania."

UŻYTKI EKOLOGICZNE

- **Istotnym powodem tworzenia użytków ekologicznych jest potrzeba objęcia ochroną niewielkich powierzchniowo obiektów, ale cennych pod względem przyrodniczym.**

Nie mogły one być objęte ochroną rezerwatową ze względu na niewielką powierzchnię i zazwyczaj mniejszą rangę ich walorów przyrodniczych.

ZESPOŁY PRZYRODNICZO-KRAJOBRAZOWE

- W brzmieniu Ustawy o ochronie przyrody z 2004 roku:
"Zespołami przyrodniczo-krajobrazowymi są fragmenty krajobrazu naturalnego i kulturowego zasługujące na ochronę ze względu na ich walory widokowe i estetyczne."

OCHRONA GATUNKOWA

- **GATUNKOWA OCHRONA ZWIERZĄT**
- **Gatunkowa ochrona zwierząt** - jedna z form ochrony przyrody przyjęta w Ustawie o ochronie przyrody. W stosunku do dziko występujących zwierząt objętych ochroną gatunkową wprowadzone są następujące zakazy: zabijania, okaleczania, chwytania, transportu, pozyskiwania, przetrzymywania, posiadania żywych zwierząt, posiadania zwierząt martwych lub ich części, niszczenie siedlisk i ostoi, wybieranie, posiadanie oraz przechowywanie jaj i inne.

Kozica



Batalion



Polska Czerwona Księga Zwierząt

OCHRONA GATUNKOWA

- **GATUNKOWA OCHRONA ROŚLIN**
- **Ochrona gatunkowa roślin** to prawny sposób zabezpieczenia rzadko występujących gatunków dziko rosnących roślin zagrożonych wyginięciem. Gatunków chronionych nie wolno niszczyć, zrywać, zbierać, niszczyć ich siedlisk, sprzedawać, nabywać, przewozić przez granicę państwa itp. Dla gatunków ściśle chronionych na odstępstwo od takiego zakazu może wyjątkowo wyrazić zgodę Minister Środowiska, dla gatunków częściowo chronionych - wojewoda.

Storczyk błotny



Cyklamen purpurowy



Polska Czerwona Księga Roślin

OCHRONA GATUNKOWA

- **GATUNKOWA OCHRONA GRZYBÓW**
- **Ochrona gatunkowa grzybów** - analogicznie do ochrony gatunkowej roślin i zwierząt - to prawny sposób zabezpieczenia rzadko występujących gatunków dziko rosnących grzybów zagrożonych wyginięciem. Obecnie obejmuje to również porosty, ponieważ zgodnie z aktualną systematyką są one zaliczane do grzybów.

Chronionych grzybów nie wolno zbierać ani niszczyć w inny sposób, niszczyć ich siedlisk, wpływać w jakikolwiek sposób na ich rozwój, sprzedawać, nabywać, wymieniać, darowywać, przetrzymywać, preparować czy też przewozić przez granicę państwa.

Smardz jadalny



Szmaciak



Grzyby chronione

Rezerwat biosfery

- **Rezerwat biosfery** (ang. *biosphere reserve*) jest to wyznaczony obszar chroniony zawierający cenne zasoby przyrodnicze. Rezerwaty biosfery na świecie powstały w ramach programu UNESCO MAB (ang. *Man and the Biosphere*, pol. *Człowiek i biosfera*).
- Według *Ramowego statutu światowej sieci rezerwatów biosfery*, powstałej w 1995, rezerwaty te są tworzone, **aby promować i demonstrować zrównoważony związek człowieka z biosferą**. Artykuł 4. stanowi, że rezerwat biosfery obejmuje mozaikę ekosystemów.
- W ramach tych rezerwatów znajdują się ekosystemy **reprezentatywne dla głównych biotów danego kraju**. Celem powstania tych rezerwatów jest stworzenie miejsc ochrony, obserwacji i badań. W ramach każdego rezerwatu tego typu wyróżnia się strefę centralną (*core zone*), buforową (*buffer zone*), czyli zabezpieczającą oraz przejściową (*transition zone*).
- W czerwcu 2010 było 564 rezerwatów biosfery w 109 krajach, z tego 10 w Polsce, dla porównania w 2002 - 408 w 94 krajach.

Rezerваты biosfery w Polsce



ŹRÓDŁA

- <http://www.biolog.pl/nauka-43.html>
- <http://www.ekoswiat.com.pl/ekologia/eko01.html>
- <http://www.ochrona-przyrody.edu.pl/>
- <http://www.unesco.org/new/en/natural-sciences/environment/ecological-sciences/biosphere-reserves/wnbr/>
- http://pl.wikipedia.org/wiki/Rezerwat_biosfery
- http://pl.wikipedia.org/wiki/Park_Krajobrazowy_Puszcza_Zielonka
- http://natura2000.gdos.gov.pl/natura2000/pl/o_obszarach.php
- <http://wielkopolskipn.pl/>
- <http://isip.sejm.gov.pl/DetailsServlet?id=WDU20040920880>