

KATALOG

PLENERY 2011 - 2014



Wydział Artystyczny UMCS
w Lublinie

Katalog wydany w ramach projektu
„Profesjonalizm w edukacji. Przygotowanie i realizacja nowego programu
praktyk pedagogicznych na Wydziale Artystycznym UMCS”

Redakcja: Anna Mazur, Małgorzata Gorzelewska-Namiota
Opracowanie graficzne: Małgorzata Gorzelewska-Namiota
Skład: Andrzej Mosio

Za organizację praktyk pedagogicznych w ramach projektu odpowiedzieli:

Kierownik merytoryczny: Anna Mazur

Dariusz Czerwiński

Małgorzata Gorzelewska-Namiota

Małgorzata Mazur

Monika Więckowska

Joanna Smoter Pawlak

W katalogu wykorzystano zdjęcia powstałe w trakcie plenerów i wystaw prac plenerowych. Autorzy zdjęć:

Katarzyna Bauer

Anna Boguszewska

Magdalena Ciężak

Małgorzata Gorzelewska-Namiota

Piotr Korol

Ewa Dziekońska-Sarlińska

Anna Perłowska-Weiser

Maria Polakowska-Prokopiak

Joanna Rutkowska

Maria Sękowska

Elżbieta Skóra

Małgorzata Basińska

Publikacja dystrybuowana bezpłatnie.



Projekt „Profesjonalizm w edukacji. Przygotowanie i realizacja nowego programu
praktyk pedagogicznych na Wydziale Artystycznym UMCS”



Człowiek - najlepsza inwestycja



KAPITAŁ LUDZKI
NARODOWA STRATEGIA SPÓJNOŚCI



UNIA EUROPEJSKA
EUROPEJSKI
FUNDUSZ SPOŁECZNY



Projekt współfinansowany ze środków Unii Europejskiej w ramach Europejskiego Funduszu Społecznego



EDUKACJA TWÓRCZA

Od 2010 roku Uniwersytet Marii Curie-Skłodowskiej w Lublinie realizuje projekt „Profesjonalizm w edukacji. Przygotowywanie i realizacja nowego programu praktyk pedagogicznych na Wydziale Artystycznym UMCS” współfinansowany ze środków Unii Europejskiej w ramach Europejskiego Funduszu Społecznego. Celem praktyk jest rozwijanie kompetencji dydaktycznych, związanych ze specyfiką edukacji artystycznej i uświadomienie studentom Wydziału Artystycznego, jakie obowiązki spoczywają na pedagogach. Od strony merytorycznej innowacyjną koncepcję projektu opracowały: Renata Gozdecka z Instytutu Muzyki i Anna Mazur z Instytutu Sztuk Pięknych. Aby stworzyć warunki umożliwiające uzyskanie zakładanych celów, program praktyk na Wydziale Artystycznym UMCS obejmował m.in. szkolenia dla nauczycieli, warsztaty wymiany doświadczeń dla studentów, lekcje muzealne.

Szczególnie ważnym elementem projektu w Instytucie Sztuk Pięknych, były praktyki plenerowe dla studentów kierunku edukacja artystyczna w zakresie sztuk plastycznych oraz uczniów lubelskich szkół i placówek oświatowych. Pod okiem doświadczonych pedagogów studenci mogli doskonalić umiejętność stosowania metod pracy z uczniami uzdolnionymi oraz wykorzystania walorów lokalnego krajobrazu kulturowego i przyrodniczego, jako inspiracji w działaniach twórczych. Dzięki środkom z budżetu projektu i kompetencjom kadry pedagogicznej, zapewniono najmłodszym uczestnikom plenerów optymalne warunki do twórczej zabawy, rozwijającej kreatywne myślenie i do poznania nowych technik oraz zgłębiania tajemnic warsztatu plastycznego u boku bardziej doświadczonych kolegów.

Przez cztery lata w okresie wakacyjnym odbywały się plenerowe praktyki pedagogiczne w różnych regionach Polski. Podczas plenerów studenci stymulowali kreatywność uczniów, stosując różnorodne materiały, techniki i formy zajęć plastycznych. Oprócz malarstwa sztalugowego, technik rysunkowych i mieszanych, uczniowie mieli szansę poznać techniki grafiki warsztatowej (linoryt, monotypię), malarstwa ściennego (sgrafito, relief), sztukę papieru czerpanego i sztukę włókna. W trakcie warsztatów rzeźbiarskich wykonywano płaskorzeźby inspirowana naturą, odlewy gipsowe metodą odcisku z wykorzystaniem materiałów przyrodniczych, formy przestrzenne w technice narzutu. Prowadzone były zajęcia z witrażu, land art i scenograficzne. Stosowano też ekspresyjne formy wypowiedzi takie jak: akcje plastyczne, happeningi, a także performance. Nad właściwym przebiegiem działań edukacyjnych i wychowawczych czuwali wykładowcy Wydziału Artystycznego UMCS i nauczyciele z lubelskich placówek oświatowych.

Studenci mieli wyjątkowe warunki do efektywnego nabycia umiejętności współpracy z opiekunami i uczniami w zakresie planowania i analizowania efektów realizowanych na plenerze projektów edukacyjno-artystycznych oraz poznania sposobów budowania relacji z uczniami w warunkach pozaszkolnych. Młodzież studencka szybko nawiązywała bliskie kontakty ze społecznością uczniowską, co owocowało dużą otwartością i partnerskim podejściem w działaniach twórczych. Specyfika wspólnych zajęć plenerowych, wyzwalająca silne zaangażowanie emocjonalne, sprzyjała powstawaniu

wiele oryginalnych wytworów, jako efektu aktywności plastycznej dzieci i młodzieży. Atmosfera swobodnej zabawy kreatywnej pozwoliła wszystkim uczestnikom poczuć radość tworzenia.

Młodzież korzystała również z walorów wypoczynkowych okolicy. Urządzano wycieczki oraz zajęcia rekreacyjno-sportowe. Uczniowie i studenci mogli też poznać tradycyjne techniki sztuki ludowej, uczestnicząc w pokazach warsztatowych w pracowniach regionalnych artystów w Janowie Lubelskim i Majdanie Wielkim.

Właściwą realizację projektu zawdzięczamy pracy i zaangażowaniu wielu osób. Za najbardziej niewdzięczne sprawy organizacyjne odpowiadali pracownicy Biura Projektu. Trzeba było zorganizować pobyt i warunki do pracy twórczej 390 uczestnikom plenerów. Kupiono sztalugi przenośne, narzędzia graficzne i rzeźbiarskie, sprzęt do realizacji technik papieru i witrażu oraz inne materiały plastyczne za niemal 160 tys. złotych. Uznanie należy się wszystkim opiekunom plenerów, dzięki którym zajęcia miały wysoki poziom profesjonalny i atrakcyjną formę, a młodzież troskliwą opiekę. W katalogu zamieszczona jest lista wszystkich uczestników, opiekunów dydaktycznych i osób odpowiedzialnych za organizację plenerów. Katalog zawiera również małą, ale dość reprezentatywną część dokumentacji z działań artystycznych realizowanych na praktykach plenerowych. Pokazanie dorobku wszystkich uczestników plenerów wykracza poza możliwości tego wydawnictwa, ponieważ musiałoby zawierać ponad pół tysiąca prac. Tyle bowiem w zapale i zaangażowaniu zrealizowali młodzi twórcy. Mamy nadzieję, że wielu uczestników tej praktyki plenerowej miało szansę przekonać się, że działania edukacyjne mogą być twórcze, atrakcyjne i satysfakcjonujące zarówno dla ucznia, jak i mistrza.

Dlaczego praktyka plenerowa jest tak ważna w edukacji plastycznej pisze Jan Berdyszak w książce „Warsztaty edukacji twórczej”. Autor uważa, że „bezpośrednie doświadczenie praktyczne ujawnia różne stanowiska, postawy i poglądy, a wiedza z nich wynikająca oraz towarzyszące im napięcie są gwarantem twórczej skuteczności dla każdego z uczestniczących, dla wszystkich uczestników oraz dla prowadzącego.” Uczestnicząc w praktykach plenerowych a także w wernisażach prezentujących dorobek poplenerowy mogą z satysfakcją stwierdzić, że każdy plener miał niepowtarzalną atmosferę oraz odrębny charakter, dlatego zdobyta wiedza i doświadczenie w tak atrakcyjnej formie edukacyjnej pozostaną zapewne na długo w świadomości wszystkich uczestników.

Romuald Tarasiuk

PLENERY 2011

I Szeligi

opiekunowie:

Jakub Ciężki
Piotr Korol
Joanna Rutkowska
Katarzyna Stanuch

uczniowie:

Karolina Broniek
Wiktoria Jakubusek
Aleksandra Kowaleczko
Barbara Kroc
Natalia Kuta
Magdalena Misztal
Patrycja Nabit
Sylvia Nabit
Michalina Ostrowska
Urszula Ostrowska
Wiktoria Ostrowska
Kaja Sokolowska
Julia Stanuch
Zuzanna Stanuch
Klaudia Wrótna

studenci:

Ewelina Drozd
Konrad Flis
Emilia Gołębiowska
Marta Jacznik
Aleksandra Majewska
Dominik Ocias
Sylvia Okólska
Beata Pakiet
Michał Popek
Wiktor Przywara
Aleksandra Siczek
Katarzyna Sobczyk
Agnieszka Świerczyńska
Katarzyna Wierzbicka
Milena Zińczuk

II Szeligi

opiekunowie:

Maria Sękowska
Romuald Tarasiuk
Katarzyna Bauer
Małgorzata Basińska

uczniowie:

Oliwia Dryło
Natalia Grudzińska
Nelly Książek
Magdalena Łucjan
Patrycja Łuć
Zofia Mastyna
Barbara Mądra
Magdalena Niścior
Joanna Piasecka
Zofia Pietryga
Katarzyna Piskala
Krzysztof Sękowski
Wiktoria Sierakowska
Katarzyna Stasiak
Zofia Stasiak
Natalia Tarasiuk
Marianna Tarnas
Dominika Zuchowska

studenci:

Karolina Balmas
Natalia Cieliszak
Agata Jastrzębska
Dorota Kulicka
Anna Makara
Beata Olech
Angelika Rybicka
Elżbieta Skalecka
Patrik Stępnik
Ada Usarek
Mateusz Wysłocki

III Ustrzyki Dln.

opiekunowie:

Maria Polakowska-Prokopiak
Anna Waszczuk
Magdalena Chwedczuk
Ewa Dziekońska-Sarlińska

uczniowie:

Karolina Chojnacka
Agnieszka Chwedoruk
Dorota Chwedoruk
Antonina Dutkiewicz
Emilia Golińska
Iga Gosik
Magdalena Grochowska
Maria Hałasa
Zofia Hałasa
Magdalena Hanaka
Wiktoria Haręziak
Zuzanna Nastaj
Magdalena Pluta
Magdalena Saba
Marta Sędziewska
Anna Szuper
Marcin Szuper
Zofia Weldycz
Lucja Wesołowska
Zuzanna Wesołowska

studenci:

Judyta Gnyp
Olimpia Koziej
Mateusz Lis
Aleksandra Nadzieja
Tomasz Pizoń
Ewelina Sobczyńska
Agnieszka Uznańska
Andrzej Szuper
Łukasz Wojtyła





















Wystawa poplenerowa w Galerii ISP „Zajezdnia”, 2011









PLENERY 2012

I Janów Lub.

opiekunowie:

Maria Sękowska
Anna Perłowska-Weiser
Magdalena Chwedczuk
Ewa Dziekońska-Sarlińska

uczniowie:

Zuzanna Daszczyk
Lidia Konasiuk
Julia Łucka
Wiktoria Marek
Marianna Michalak
Aleksandra Motyka
Kaja Nadulska
Maria Ochal
Agata Pańczyk
Marlena Podleśna
Oliwia Sadkowska
Martyna Skórska
Agnieszka Sobota
Agata Zarzycka

studenci:

Ewelina Bielecka
Konrad Chwała
Aleksandra Czarnacka
Katarzyna Dudzik
Anastazja Grigoryeva
Maciej Jasiński
Tomasz Jasiński
Kamila Jaśkowska
Elżbieta Kamińska
Agata Kosińska
Izabela Lesisz
Karolina Łaniewska
Anna Szabat
Izabela Wrzos
Luiza Żukowska
Olga Wagner

II Szeligi

opiekunowie:

Katarzyna Bauer
Katarzyna Drzewińska
Zbigniew Stanuch
Romuald Tarasiuk

uczniowie:

Paweł Arent
Weronika Bosek
Karolina Ciężak
Dariusz Falek
Przemysław Guz
Aleksandra Górską
Magdalena Jaszczuk
Ewelina Kostka
Natalia Kowalczyk
Patrycja Krakowiak
Ksenia Pyza
Katarzyna Rymsza
Julia Sady
Dominik Snopkowski
Nikola Stefanowska
Ewelina Targońska
Jakub Zięćcik
Aleksandra Żydek

studenci:

Irmina Antoszczuk
Elżbieta Długosz
Beata Kmieć
Weronika Kruk
Joanna Łukaszuk
Katarzyna Młynarczyk
Ewa Pączek
Anna Pieczykolan
Arkadiusz Rogalski
Edyta Ściborska
Agata Wasiljew
Paulina Wośko

III Janów Lub.

opiekunowie:

Anna Boguszewska
Radosław Skóra
Joanna Rutkowska
Elżbieta Starek

uczniowie:

Magdalena Bourdo
Aleksandra Deryła
Michał Golas
Dawid Kasperek
Aleksandra Krępecka
Patrycja Lipczyńska
Wiktoria Orzeł
Aleksandra Skiba
Julia Skupińska
Joanna Stasiak
Olga Wołos
Kamila Woźniak
Anna Ziółkowska

studenci:

Michał Bednarski
Krzysztof Błaszczak
Paulina Grochowska
Katarzyna Kombor
Kacper Kruszewski
Sebastian Maj
Michał Momot
Martyna Mucha
Ignacy Oboz
Olga Obrębalska
Krzysztof Ostrowski
Rafał Przyłuski
Aleksandra Sitańska
Justyna Sobczyńska
Agnieszka Śmiech
Marta Wośko
Tatiana Wójcik





















Wystawa poplenerowa w Instytucie Sztuk Pięknych WA UMCS, 2012





PLENERY 2013

I Janów Lub.

opiekunowie:

Maria Sękowska
Anna Perłowska-Weiser
Iwonna Jedlińska
Joanna Rutkowska

uczniowie:

Aleksandra Bocian
Zuzanna Borkowska
Zuzanna Borys
Paulina Cerling
Kamila Czyżewska
Bartłomiej Gucma
Agnieszka Kostrzewska
Edyta Kowalczyk
Weronika Kuzioła
Weronika Mazur
Klaudia Mendel
Julia Rożen
Maciej Rzążewski
Amelia Staszak
Julia Telebska
Karolina Warzocha
Michalina Zyga
Nikola Żak

studenci:

Jagoda Gołębiowska
Agata Komorowska
Anna Link
Krystyna Łopata
Karolina Michajłow
Małgorzata Olszak
Agnieszka Ozimek
Katarzyna Pastuszek
Martyna Sadłocha
Barbara Stefaniak
Błażej Wielk
Maciej Wojtachnia

II Krasnobród

opiekunowie:

Maria Polakowska-Prokopiak
Wiesław Proć
Magdalena Ciężak
Agata Fijewska-Pajdowska

uczniowie:

Maria Ciężak
Weronika Gajek
Maria Krasnowska
Natalia Lipniewska
Zofia Matczuk
Adrianna Matysek
Magdalena Pijanowska
Żaneta Plewa
Kinga Polańska
Ewa Raganowicz
Anna Sajnaga
Julia Szypilo
Hanna Weiser
Agnieszka Zagraba

studenci:

Adrianna Belchnerowska
Katarzyna Centkowska
Małgorzata Filipek
Sylvia Gronowska
Daryna Iaresko
Katarzyna Jarosz
Kamil Jelinek
Adrian Kobylński
Anna Kruk
Kaja Kurczuk
Patrycja Obszańska
Edyta Paczeńskiak
Magdalena Porusilo
Kinga Stępniewska
Natalia Wysocka
Iwona Zygiel

III Janów Lub.

opiekunowie:

Anna Boguszewska
Andrzej Mosio
Dorota Chabros-Chimiuk
Elżbieta Skóra

uczniowie:

Sylvia Brońska
Magdalena Chomiczewska
Ewelina Dudziak
Klaudia Flis
Monika Gdula
Kamila Godlewska
Ewelina Kanaszewska
Alina Kotlińska
Mateusz Kudlak
Lidia Lappo
Karolina Łysakowska
Małgorzata Markowska
Paulina Michalak
Natalia Poczek
Paulina Puzio
Karolina Stachura
Martyna Stefaniuk
Natalia Surma
Anna Zuń
Milena Żydek

studenci

Dominika Bieniasz
Agnieszka Dudek
Paulina Janczylik
Paulina Janowska
Marlena Kalisz
Krzysztof Korszeń
Małgorzata Mendyk
Aleksandra Staszak
Anna Stepaniuk
Joanna Stachyra



















Wystawa poplenerowa w ISP „Zajezdnia”, 2013







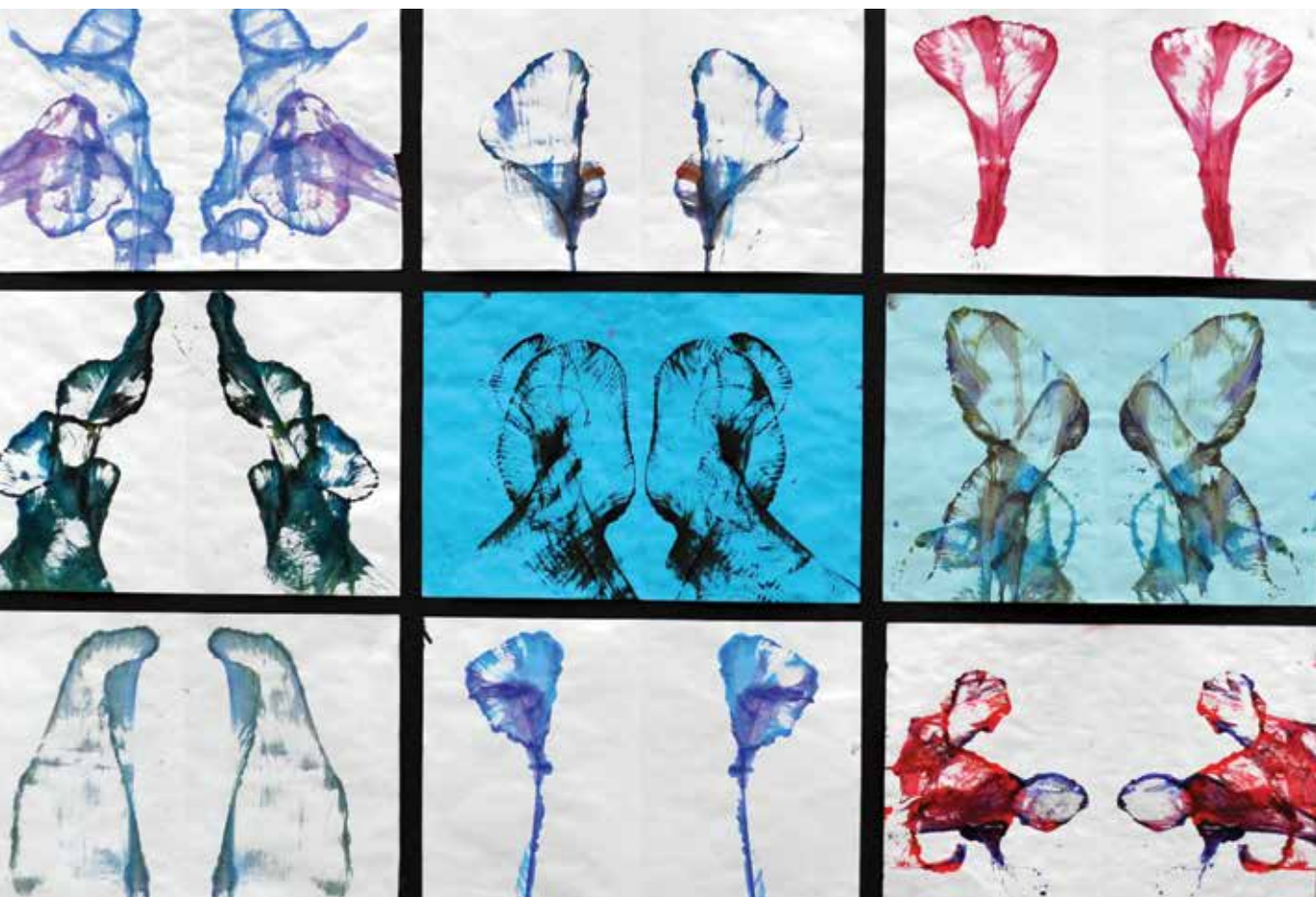














PLENERY 2014

I Janów Lub.

opiekunowie:

Anna Perłowska-Weiser
Andrzej Mosio
Magdalena Ciężak
Helena Sakowicz

uczniowie:

Maria Nazarkiewicz
Aleksandra Przypis
Justyna Frączek
Karolina Kuraś
Alicja Iwan
Magdalena Sikora
Barbara Kołodziej
Wiktoria Adamczyk
Izabela Chybowska
Konrad Joński
Sebastian Krasa
Kacper Birski
Agnieszka Gębska
Karolina Babiara
Daniel Belkiesz
Jarosław Grudziński
Anna Koczot
Emil Karwowski

studenci:

Olga Jakóbczak
Jakub Krasowski
Dominika Marszałek
Adrianna Okurowska
Ivan Pasledni
Tobiasz Pęczuła
Maria Rybak
Małgorzata Szejgiec
Teresa Torbicz
Justyna Trójczak
Aleksandra Witek
Joanna Wrona

II Krasnobród

opiekunowie:

Anna Boguszcewska
Wiesław Proć
Małgorzata Basińska
Katarzyna Bauer

uczniowie:

Sandra Czernichowska
Karolina Dados
Weronika Darczuk
Wanessa Góralczyk
Joanna Kowalczyk
Julia Lisowska
Aniela Maciąg
Dominika Małek
Zuzanna Oleksa
Karolina Paszkowska
Magdalena Pilat
Joanna Pranagal
Anna Reszka
Agnieszka Spryszak
Beata Wójcik

studenci:

Aleksandra Baran
Ewelina Buczak
Magdalena Czajka
Magdalena Dutka
Agata Garczyńska
Anna Jończyk
Katarzyna Kaczmarska
Viktorya Ostrowska
Rafał Plewiński
Miriam Poździk
Arkadiusz Robak
Aleksandra Różańska
Katarzyna Szczygieł
Zofia Wicaszek
Katarzyna Zawada

PLENERY 2014

III Janów Lub.

opiekunowie:

Piotr Korol
Wojciech Mendzelewski
Agata Fijewska-Pajdowska
Iwonna Jedlińska

uczniowie:

Julia Czachór
Ewa Dmowska
Maja Górska
Gabriela Graszka
Martyna Kasperek
Szymon Korol
Ewa Krason
Wiktoria Krason
Stanisław Mendzelewski
Aleksandra Pawlik
Julia Pawlik
Julia Pardus
Gabriela Pielaszkiewicz
Natalia Rola
Wiktoria Rządewska
Kinga Suwała
Magdalena Wybacz

studenci:

Rafał Czarnocki
Monika Czmuda
Patrycja Dąbska
Kamila Drabiuk
Delfina Ekonomiuk
Filip Frąkała
Klaudia Goral
Klaudia Leonik
Magda Lewczuk
Aleksandra Pracon
Ewa Soszka
Jolanta Witek
Anna Zielonka

IV Krasnobród

opiekunowie:

Maria Polakowska-Prokopiak
Anna Waszczuk
Ewa Dziekońska-Sarlińska
Anna Ścisło

uczniowie:

Aleksandra Bielak
Oliwia Cięszczyk
Weronika Grochal
Monika Gutalska
Klaudia Janczarek
Anna Kaczmar
Gabriela Kozłowska
Lukasz Madej
Maja Mrówczyńska
Alicja Pacek
Justyna Sagan
Anna Sendejewicz
Krzysztof Wiącek
Aleksandra Wielgus
Aleksandra Wierucka

studenci:

Aleksandra Artyszuk
Idalia Bednarczuk
Anna Biadun
Dominika Bundyra
Marta Cielemęcka
Kamil Jerzyk
Iryna Lavrushko
Bartłomiej Lenard
Marcin Machaj
Magdalena Markiewicz
Marlena Pawluczuk
Paweł Pawluk
Karolina Rahim
Gabriela Rój
Anna Sidor



Plener I Janów Lubelski 2014





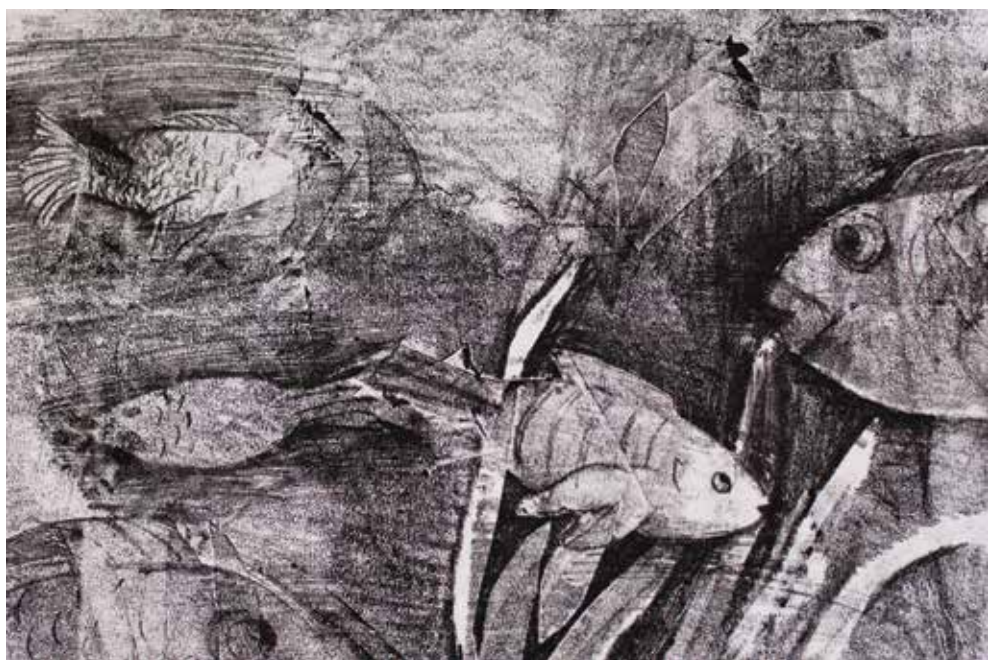


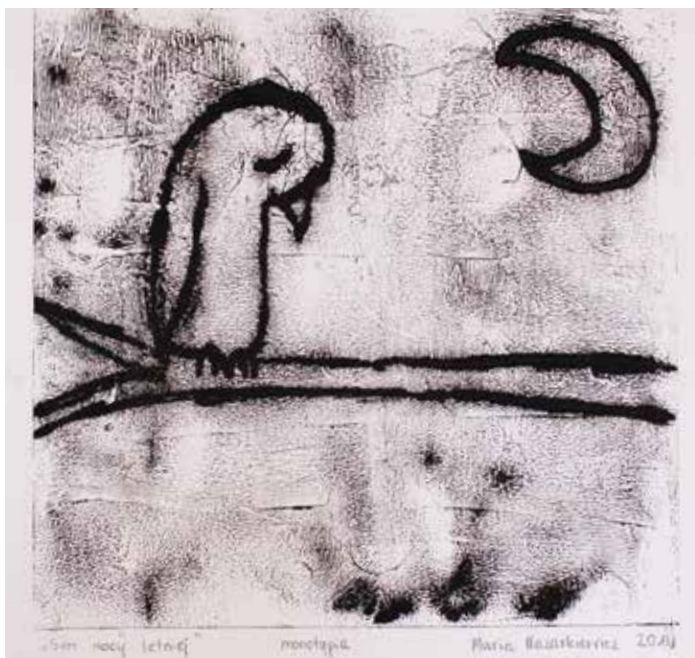










































Lublin 2014



Projekt „Profesjonalizm w edukacji. Przygotowanie i realizacja nowego programu praktyk pedagogicznych na Wydziale Artystycznym UMCS”



Człowiek - najlepsza inwestycja



KAPITAŁ LUDZKI
NARODOWA STRATEGIA SPÓJNOŚCI



UMCS



UNIA EUROPEJSKA
EUROPEJSKI
FUNDUSZ SPOŁECZNY



Projekt współfinansowany ze środków Unii Europejskiej w ramach Europejskiego Funduszu Społecznego